



ΠΕΡΙΦΕΡΕΙΑ
ΔΥΤΙΚΗΣ
ΕΛΛΑΔΑΣ
χέρια αντίχεις!



ΠΕΡΙΦΕΡΕΙΑ
ΔΥΤΙΚΗΣ
ΕΛΛΑΔΑΣ
χέρια αντίχεις!



Interreg
Mediterranean

Project co-financed by the European
Regional Development Fund

MEDCYCLETOUR



3^η ΠΟΔΗΛΑΤΙΚΗ ΔΙΑΔΡΟΜΗ

Πάλαιρος - Μύτικας
Κυριακή, 5 Μαΐου 2019

ΠΡΟΓΡΑΜΜΑ

- 10:00 Προσέλευση - Εγγραφές ποδηλατιστών
- 10:30 Χαιρετισμός:
Απόστολος Κατσιφάρας, Περιφερειάρχης Δυτικής Ελλάδας
- 10:40 Εισηγήσεις:
- Το έργο MEDCYCLETOUR και η διαδρομή EUROVELO-8
Χρήστος Τζομάκας
 - Η αξία του ποδηλατικού τουρισμού
Νίκος Δρακωνάκης
- 11:00 Έναρξη Ποδηλατικής Διαδρομής (Λιμάνι Παλαίρου)
- 13:00-14:00 Λήξη Ποδηλατικής Διαδρομής (Λιμάνι Μύτικα) /
Απονομή αναμνηστικών
Κλείσιμο εκδήλωσης: Στάθης Παπαχριστόπουλος
- Παροχή σνακ - αφεψημάτων

- Απαραίτητη η κατάθεση στη Γραμματεία υπογεγραμμένης υπεύθυνης δήλωσης περί καλής υγείας.
- Οι διοργανωτές δεν φέρουν καμία ευθύνη για τυχόν φθορά αθλητικού εξοπλισμού ή ατυχήματος κλπ.
- Καθόλη τη διάρκεια της διαδρομής θα υπάρχει δυνατότητα παροχής πρώτων βοηθειών.

ΠΛΗΡΟΦΟΡΙΕΣ -
ΔΗΛΩΣΕΙΣ ΣΥΜΜΕΤΟΧΗΣ

[http://www.ptapde.gr/
epixeirhsiaka-
programmata/
medcycletour/](http://www.ptapde.gr/epixeirhsiaka-programmata/medcycletour/)

Interreg
Mediterranean



MEDCYCLETOUR



3η ΠΟΔΗΛΑΤΙΚΗ ΔΙΑΔΡΟΜΗ

Πάλαιρος - Μύτικας
Κυριακή, 5 Μαΐου 2019

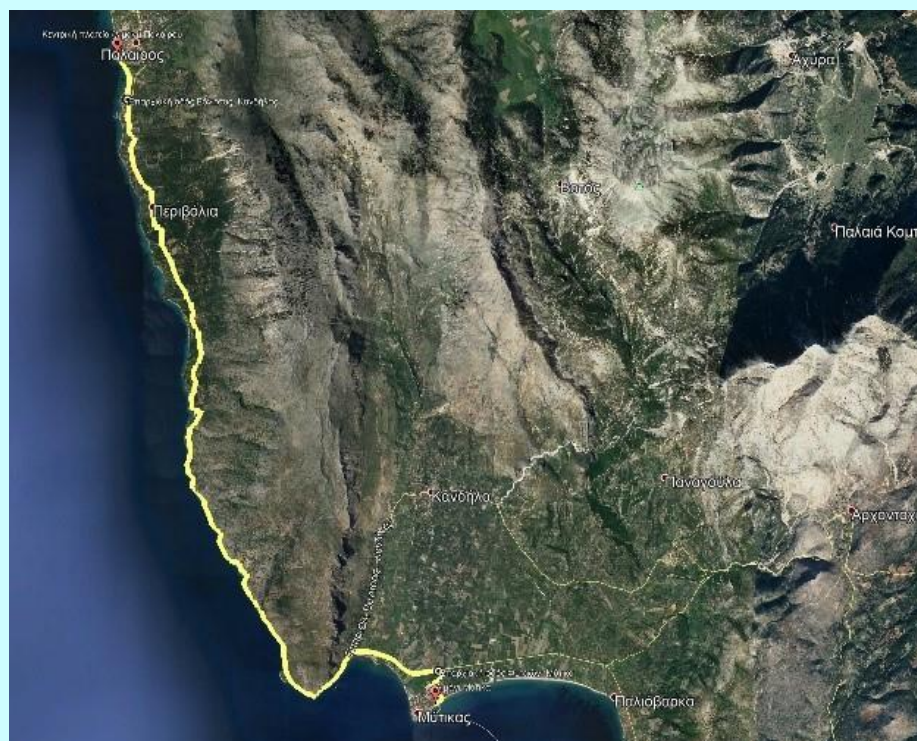


ΠΕΡΙΦΕΡΕΙΑ
ΔΥΤΙΚΗΣ
ΕΛΛΑΔΑΣ
Σεμάτη Αντιθέεις!



Interreg
Mediterranean
MEDCYCLETOUR

Project co-financed by the European
Regional Development Fund



ΑΦΕΤΗΡΙΑ:

Κεντρική Πλατεία (λιμάνι) Παλαίρου

ΤΕΡΜΑΤΙΣΜΟΣ:

Λιμάνι Μύτικα

ΔΙΑΔΡΟΜΗ:

Κεντρική Πλατεία (λιμάνι) Παλαίρου, έξοδος Παλαίρου με διασταύρωση κόμβου επαρχιακής οδού Βόνιτσας- Κανδήλας, επαρχιακή οδός Φυτειών- Μύτικα, διασταύρωση εισόδου παραλιακής ζώνης Μύτικα, Λιμάνι Μύτικα (τερματισμός)