



ΠΕΡΙΦΕΡΕΙΑ
ΔΥΤΙΚΗΣ ΕΛΛΑΔΑΣ

ΜΑΡΤΙΟΣ 2004 - ΜΑΡΤΙΟΣ 2009

Το έργο μας

Η ΔΥΤΙΚΗ ΕΛΛΑΔΑ

Αλλάζει. Αναπτύσσεται. Αναβαθμίζεται.



Το καλύτερο αύριο που μας αξίζει...

Για την **Περιφέρεια Δυτικής Ελλάδας** η τελευταία διετία, εκτός από το τέλος μιας Προγραμματικής Περιόδου και την έναρξη μιας νέας, χαρακτηρίστηκε επιπλέον από ένα αναπάντεχο και βαρύ φορτίο. Κληθήκαμε δηλαδή αφ' ενός μεν να διαχειριστούμε το σχεδιασμό και την υλοποίηση ενός μεγάλου επενδυτικού προγράμματος για την ευρύτερη περιοχή των Περιφερειών Δυτικής Ελλάδας, Πελοποννήσου και Ιονίων Νήσων (ΔΕΠΙΝ), αφ' ετέρου δε να συμβάλλουμε ουσιαστικά στην επούλωση των πληγών που μας άφησαν δύο σοβαρές φυσικές καταστροφές, οι πυρκαγιές του 2007 και ο σεισμός του 2008.

Σε αυτή την προσπάθεια, η **συναίνεση**, η ειλικρινής συνεργασία με τους φορείς και την ίδια την κοινωνία, καθώς και η υπέρβαση του εαυτού μας στις μικρές ή μεγάλες αντιθέσεις, είναι τα θεμελιώδη συστατικά που κρίνουν –και θα κρίνουν πάντα– την αποτελεσματικότητα. Και τούτο γιατί σημείο αναφοράς για κάθε πολιτική είναι ο **πολίτης**, ως προς τον οποίο το κράτος οφείλει να παρουσιάζει συνέχεια και συνέπεια, ανεξαρτήτως ιδεολογιών ή προσώπων. Αυτή τη θεμελιώδη αρχή υπηρετήσαμε και υπηρετούμε πιστά τα τελευταία χρόνια.

Στο παρόν έντυπο συνοψίζεται η συστηματική και επίπονη **δουλειά 5 χρόνων** (Μάρτιος 2004 - Μάρτιος 2009), μέσα από ενδεικτικές αναφορές σε μερικά από τα έργα στον οποίων την υλοποίηση συμβάλλαμε ουσιαστικά. Πρόκειται για έργα που ως επί το πλείστον έχουμε σχεδιάσει από την αρχή και πολλά έχουν ήδη παραδοθεί, ενώ όσα κατασκευάζονται ακόμα ολοκληρώνονται σταδιακά ως το 2013. Η περιγραφή τους είναι λιτή και συμπυκνωμένη λόγω περιορισμών χώρου, χρόνου και οπωσδήποτε κόστους εκτύπωσης – περιορισμών για τους οποίους, μαζί με τις όποιες ανθρώπινες ατέλειες του κειμένου, προσφεύγουμε στην κατανόηση του αναγνώστη.

Ειδικά το δεύτερο μισό της περασμένης πενταετίας, δηλαδή τα **2,5 χρόνια** από το Νοέμβριο του 2006 έως σήμερα που έχω την τιμή να υπηρετώ την Περιφέρεια Δυτικής Ελλάδας από την πρώτη θέση ευθύνης, αντιπροσωπεύουν για εμένα και τους συνεργάτες μου μια ξεχωριστή εμπειρία, μια διαρκή **προσπάθεια για το καλύτερο**, ώστε να ανταποκριθούμε στο μέγιστο δυνατό στις προσδοκίες των πολιτών και στις υποχρεώσεις που έχουμε αναλάβει απέναντι στην πολιτεία.



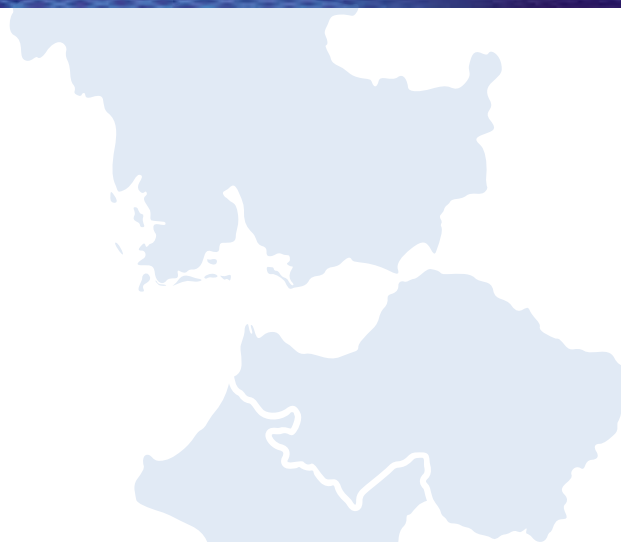
Το διάστημα που μεσολαβεί ως το 2013, οπότε και ολοκληρώνονται τα έργα τα οποία έχουμε ήδη δρομολογήσει, είμαι βέβαιος ότι θα καταστήσει φανερό σε όλους, εντός και εκτός συνόρων, αυτό που ήδη έχουμε αρχίσει να αντιλαμβανόμαστε: ότι, πραγματικά, η Δυτική Ελλάδα **Αλλάζει. Αναπτύσσεται. Αναβαθμίζεται.**

Η προσπάθεια, όμως, συνεχίζεται. Πετύχαμε πολλά, αλλά θέλουμε και μπορούμε να πετύχουμε ακόμα περισσότερα. Θα το καταφέρουμε όλοι μαζί, χτίζοντας το μέλλον που ονειρευόμαστε, **το καλύτερο αύριο** που μας αξίζει.

Με ιδιαίτερη τιμή,

Σπύρος Σπυρίδων
Γενικός Γραμματέας
Περιφέρειας Δυτικής Ελλάδας

ΔΥΤΙΚΗ ΕΛΛΑΔΑ



Η **Περιφέρεια Δυτικής Ελλάδας** περιλαμβάνει τους Νομούς Αιτωλοακαρνανίας, Αχαΐας και Ηλείας. Η συνολική της έκταση είναι 11.343 τετραγωνικά χιλιόμετρα που καταλαμβάνουν περίπου το 8,6% της συνολικής έκτασης της χώρας, με πληθυσμό 740.506 κατοίκους (απογραφή 2001). Αποτελείται από 72 Δήμους και 2 Κοινότητες, με έδρα την Πάτρα. Στο μεγαλύτερο ποσοστό τα εδάφη της είναι ορεινά (45,3%) ή ημιορεινά (25,6%), ενώ οι πεδινές εκτάσεις αντιστοιχούν στο 29,1%.

Δ' ΠΡΟΓΡΑΜΜΑΤΙΚΗ ΠΕΡΙΟΔΟΣ (2007-2013)

Ως το **2013**, στη Δυτική Ελλάδα επενδύονται συνολικά πάνω από **3,5 δις Ευρώ**. Ειδικότερα, διατίθενται περισσότερα από:

- **2,85 δις Ευρώ** από το Εθνικό Στρατηγικό Πλαίσιο Αναφοράς (ΕΣΠΑ).
- **575 εκ. Ευρώ** μέσω του Προγράμματος Αγροτικής Ανάπτυξης.
- **50 εκ. Ευρώ** μέσω των Προγραμμάτων Ευρωπαϊκής Εδαφικής Συνεργασίας.
- **25 εκ. Ευρώ** μέσω του Επιχειρησιακού Προγράμματος Αλιείας.

ΕΝΔΕΙΚΤΙΚΟΣ ΠΙΝΑΚΑΣ ΕΠΕΝΔΥΣΕΩΝ ΕΘΝΙΚΟΙ ΚΑΙ ΚΟΙΝΟΤΙΚΟΙ ΠΟΡΟΙ 2004-2013

Πρόγραμμα	Περίοδος	Πιστώσεις (πάνω από)
ΜΕΓΑΛΑ ΕΡΓΑ ΥΠΟΔΟΜΩΝ	2007-2013	6 δις
ΑΝΑΣΥΓΚΡΟΤΗΣΗ ΠΥΡΟΠΛΗΚΤΩΝ ΠΕΡΙΟΧΩΝ	2007-2013	600 εκ.
ΑΝΑΣΥΓΚΡΟΤΗΣΗ ΣΕΙΣΜΟΠΛΗΚΤΩΝ ΠΕΡΙΟΧΩΝ	2008-2013	650 εκ.
ΑΝΑΠΤΥΞΙΑΚΟΣ ΝΟΜΟΣ	2004-2009	880 εκ.
ΠΡΟΓΡΑΜΜΑ «ΘΗΣΕΑΣ»	2005-2009	296 εκ.
ΑΓΡΟΤΙΚΗ ΑΝΑΠΤΥΞΗ	2004-2009	374 εκ.
ΠΕΡΙΒΑΛΛΟΝ	2004-2009	155 εκ.
ΠΟΛΙΤΙΣΜΟΣ - ΤΟΥΡΙΣΜΟΣ	2004-2009	80 εκ.
ΕΡΕΥΝΑ - ΚΑΙΝΟΤΟΜΙΑ	2004-2009	22 εκ.



ΜΕΓΑΛΑ ΈΡΓΑ

Στην Περιφέρεια Δυτικής Ελλάδας εκτελούνται μια σειρά από μεγάλα έργα υποδομών, συνολικού προϋπολογισμού άνω των **6 δις Ευρώ**, τα οποία ολοκληρώνονται σταδιακά ως το 2013. Αναλυτικότερα:

1. Κατασκευάζεται η «**Ολυμπία Οδός**» (οδικός άξονας «Ελευσίνα-Κόρινθος-Πάτρα-Πύργος-Τσακώνα»), με μήκος **365,4 χιλιόμετρα** και συνολικό προϋπολογισμό **2,7 δις Ευρώ**.
2. Κατασκευάζεται η «**Ιονία Οδός**», με μήκος **382 χιλιόμετρα** και συνολικό προϋπολογισμό **1,4 δις Ευρώ**. Ο άξονας αυτός συνδέει την Περιφέρεια Δυτικής Ελλάδας με την Εγγατία Οδό και τις μεγάλες οδικές αρτηρίες της Ευρώπης.
3. Κατασκευάζεται μια σειρά από τοπικούς οδικούς άξονες συνολικού προϋπολογισμού άνω των **500 εκ. Ευρώ**, οι οποίοι αυξάνουν σημαντικά την προσπελασιμότητα της Δυτικής Ελλάδας. Χαρακτηριστικό παράδειγμα αποτελεί ο κάθετος οδικός άξονας «**Ακτιο-Αμβρακία**», μήκους 48,5 χιλιομέτρων και προϋπολογισμού **338,2 εκ. Ευρώ**, ο οποίος βρίσκεται ήδη στο στάδιο της δημοπράτησης.
4. Κατασκευάζεται ο νέος σιδηροδρομικός άξονας «**Πειραιάς-Αθήνα-Κιάτο-Πάτρα**», ο οποίος θα κοστίσει **1,7 δις Ευρώ** και θα συνδέει το νέο λιμάνι της Πάτρας με το λιμάνι του Πειραιά σε 2 ώρες. Επιπλέον εκπονείται ήδη η μελέτη αναβάθμισης της γραμμής «**Πάτρα-Πύργος-Αρχαία Ολυμπία**».
5. Βελτιώνονται σημαντικά οι **λιμενικές υποδομές** στην **Πάτρα**, το **Αίγιο**, και την **Κυλλήνη**, με έργα συνολικού προϋπολογισμού πάνω από **80 εκ. Ευρώ**. Παράλληλα, λειτουργεί ήδη, μετά από επενδύσεις **150 εκ. Ευρώ**, η μοναδική **Ναυτική και Βιομηχανική Περιοχή** (NABIPPE) στην Ελλάδα, με δικό της λιμάνι πολλαπλών χρήσεων, στον Αστακό (λιμένας Πλατυγαλίου).
6. Αναβαθμίζονται οι υποδομές των πολιτικών αεροδρομίων **Ανδραβίδας**, **Αράξου** και **Ακτίου**. Μόνο από το Δ' ΠΕΠ Δυτικής Ελλάδας (2007-2013), για σχετικά έργα έχει δεσμευτεί ποσό **20 εκ. Ευρώ**.
7. Ιδιαίτερη έμφαση δίνεται σε έργα και δράσεις που αφορούν στο **περιβάλλον**. Από το 2004, περισσότερα από **160 εκ. Ευρώ** έχουν επενδυθεί στον τομέα αυτό μέσω του Γ' ΠΕΠ και του Ταμείου Συνοχής.
8. Αξιοποιείται ένα από τα στρατηγικά πλεονεκτήματα της Δυτικής Ελλάδας, η ύπαρξη διεθνώς αναγνωρισμένων **ακαδημαϊκών και ερευνητικών ιδρυμάτων**, τα οποία, σε στενή σύνδεση με την αγορά, προωθούν την Έρευνα και την Καινοτομία στην πε-

ριοχή. Για τον σκοπό αυτό διατίθενται περισσότερα από **200 εκ. Ευρώ** ως το 2013.

9. Για την **Εκπαίδευση** και τη σχολική στέγη, από το 2004 έχουν υλοποιηθεί περισσότερα από 270 έργα, συνολικού προϋπολογισμού **175 εκ. Ευρώ**.
10. Στον τομέα **Υγείας-Πρόνοιας** έχουν υλοποιηθεί 116 έργα, συνολικού προϋπολογισμού **69 εκ. Ευρώ**.

ΈΡΓΑ ΤΟΥ Γ' ΠΕΠ

Πολλαπλασιάστηκε το **ποσοστό απορρόφησης** των κοινοτικών πόρων από το Γ' ΠΕΠ Δυτικής Ελλάδας, στα πλαίσια του Γ' ΚΠΣ. Από 25% το Μάρτιο του 2004, ξεπεράστηκε ήδη το 95% και αναμένεται να επιτευχθεί 100% απορρόφηση ως το τέλος του 2009 που ολοκληρώνεται το Γ' ΚΠΣ.

Μέσω του Γ' ΠΕΠ, σε όλη την Περιφέρεια Δυτικής Ελλάδας υλοποιήθηκαν ήδη ή ολοκληρώνονται **1.306 έργα και μελέτες**, προϋπολογισμού **931,4 εκ. Ευρώ**. Σε αυτά περιλαμβάνονται:

- **380 χιλιόμετρα οδικών έργων.**
- **347 χιλιόμετρα δικτύων ύδρευσης και 274 χιλιόμετρα δικτύων αποχέτευσης**, για την εξυπηρέτηση 280.000 πολιτών.
- **65 χιλιόμετρα αρδευτικών δικτύων.**
- Βελτίωση συνθηκών άρδευσης σε **280.000 στρέμματα** γεωργικής γης.
- Έργα **Βιολογικού Καθαρισμού**, Εγκαταστάσεων Επεξεργασίας Λυμάτων (Ε.Ε.Λ.), αποκατάστασης Χώρων Ανεξέλεγκτης Διάθεσης Απορριμμάτων (ΧΑΔΑ) και άλλων περιβαλλοντικών παρεμβάσεων, συνολικού ύψους **55 εκ. Ευρώ**.
- Παρεμβάσεις αποκατάστασης και ανάδειξης σε **19 αρχαιολογικούς χώρους και μνημεία.**
- Έργα αποκατάστασης και συντήρησης σε **12 Ιερές Μονές και Μοναστήρια.**
- Κατασκευή, βελτίωση ή εκσυγχρονισμός **43 σχολικών συγκροτημάτων, 9 Νοσοκομείων και 15 Κέντρων Υγείας.**
- **225** προγράμματα επαγγελματικής κατάρτισης για περισσότερους από **3.500 ανέργους.**
- **1.220** ιδιωτικές επενδύσεις, στους τομείς της μεταποίησης, του τουρισμού και της αγροτικής ανάπτυξης, συνολικού προϋπολογισμού **71,6 εκ. Ευρώ**.

ΕΣΠΑ 2007-2013

- Μέσω του Εθνικού Στρατηγικού Πλαισίου Αναφοράς (**ΕΣΠΑ**), το οποίο διαδέχεται το Γ' Κοινοτικό Πλαίσιο Στήριξης (**Γ' ΚΠΣ**), την Προγραμματική Περίοδο 2007-2013 θα διατεθούν στην Περιφέρεια Δυτικής Ελλάδας πάνω από **3,5 δις Ευρώ**.
- Τμήμα του ΕΣΠΑ είναι και το Περιφερειακό Επιχειρησιακό Πρόγραμμα της Δ' Προγραμματικής Περιόδου (**Δ' ΠΕΠ**) Δυτικής Ελλάδας, το οποίο προβλέπει επενδύσεις **552 εκ. Ευρώ** ως το 2013.

ΦΥΣΙΚΕΣ ΚΑΤΑΣΤΡΟΦΕΣ

Για την ανασυγκρότηση των πυροπλήκτων περιοχών της Δυτικής Ελλάδας, την περίοδο 2007-2013 προβλέπονται πάνω από **600 εκ. Ευρώ**, εκ των οποίων **268 εκ. Ευρώ** διατέθηκαν μέχρι σήμερα για την ενίσχυση των πληγέντων πολιτών (σε επιδόματα, αποζημιώσεις και αποκατάσταση ζημιών). Οι πόροι αυτοί προέρχονται από το **Ειδικό Πλαίσιο Ανασυγκρότησης και Ανάπτυξης Πυροπλήκτων Περιοχών** της Ελλάδας, συνολικού ύψους **2,23 δις Ευρώ**.

Παράλληλα, για την ανασυγκρότηση των περιοχών της Δυτικής Ελλάδας που επλήγησαν από το σεισμό της 8^{ης} Ιουνίου 2008, την περίοδο 2007-2013 προβλέπονται πάνω από **650 εκ. Ευρώ**, εκ των οποίων έχουν ήδη διατεθεί **134 εκ. Ευρώ**: 84 εκ. Ευρώ για την ενίσχυση των πληγέντων πολιτών (σε επιδόματα, αποζημιώσεις και αποκατάσταση ζημιών) και 50 εκ. Ευρώ για τη σχολική στέγη (σε επισκευές ή ανακατασκευές σχολείων).

ΑΝΑΠΤΥΞΙΑΚΟΣ ΝΟΜΟΣ

Στο πλαίσιο του Αναπτυξιακού Νόμου (Ν. 3299/04), από το 2004 για τη Δυτική Ελλάδα έχουν κατατεθεί συνολικά **941** επενδυτικά σχέδια (253 στο Υπουργείο Οικονομίας και Οικονομικών, 688 στην Περιφέρεια Δυτικής Ελλάδας), συνολικού προϋπολογισμού **1,95 δις Ευρώ**. Από αυτά έχουν εγκριθεί 554 επενδυτικά σχέδια (96 στο Υπουργείο Οικονομίας και Οικονομικών, 448 στην Περιφέρεια Δυτικής Ελλάδας), συνολικού προϋπολογισμού **880 εκ. Ευρώ**.

ΠΡΟΓΡΑΜΜΑ «ΘΗΣΕΑΣ»

Το πρόγραμμα «ΘΗΣΕΑΣ» (2005-2009) περιλαμβάνει μεγάλο αριθμό έργων, συνολικού προϋπολογισμού **3,5 δις Ευρώ**, σε Οργανισμούς Τοπικής Αυτοδιοίκησης (ΟΤΑ) όλης της χώρας, ενώ διαδέχεται το παλαιότερο Ειδικό Πρόγραμμα Τοπικής Αυτοδιοίκησης («ΕΠΤΑ», 1998-2004), συνολικού προϋπολογισμού **1,72 δις Ευρώ**. Τα έργα του «ΘΗΣΕΑΣ» έχουν συνήθως μικρό οικονομικό μέγεθος, αλλά υψηλή αξία για τις τοπικές κοινωνίες.

Μέσω του προγράμματος «ΘΗΣΕΑΣ» έχουν ήδη διατεθεί στους ΟΤΑ της Περιφέρειας Δυτικής Ελλάδας πάνω από **296 εκ. Ευρώ**, έναντι **163 εκ. Ευρώ** από ολόκληρο το «ΕΠΤΑ». Αναλυτικότερα, με το «ΘΗΣΕΑΣ» έχουν ολοκληρωθεί ή κατασκευάζονται **1.067 έργα** συνολικού προϋπολογισμού περίπου **188 εκ. Ευρώ**, ενώ άλλα **275 έργα** προϋπολογισμού **44 εκ. Ευρώ** προγραμματίζονται για το άμεσο μέλλον. Μέσω του προγράμματος έχουν επίσης διατεθεί μέχρι σήμερα σε όλη την Περιφέρεια **58 εκ. Ευρώ** από τις λεγόμενες «οριζόντιες δράσεις» και **6 εκ. Ευρώ** απ' ευθείας από τα υπουργεία.

ΑΓΡΟΤΙΚΗ ΑΝΑΠΤΥΞΗ

Για την ενίσχυση της αγροτικής ανάπτυξης στην Περιφέρεια Δυτικής Ελλάδας έχουν διατεθεί πάνω από **374 εκ. Ευρώ**. Από τις πιστώσεις αυτές, 272 εκ. Ευρώ χορηγήθηκαν για εγχειοβελτιωτικά έργα, βελτίωση της φυτικής παραγωγής, πιστοποίηση αγροτικών προϊόντων ποιότητας και καινοτομικών δράσεων, καθώς και για την επιχορήγηση νέων αγροτών. Στις δράσεις αυτές περιλαμβάνονται:

- Πρόγραμμα «**Νέοι Αγρότες**», προϋπολογισμού **15,7 εκ. Ευρώ**.
- Πρόγραμμα «**Σχέδια Βελτίωσης Γεωργικών Εκμεταλλεύσεων**», προϋπολογισμού **67,9 εκ. Ευρώ**.

Άλλα 102 εκ. Ευρώ διατέθηκαν για έργα αγροτικής ανάπτυξης μέσω των Ολοκληρωμένων Προγραμμάτων Ανάπτυξης Αγροτικού Χώρου (**ΟΠΑΑΧ**) και του προγράμματος LEADER PLUS (**LEADER+**), τα οποία απευθύνονται σε ορεινές και μειονεκτικές περιοχές της Περιφέρειας. Στις δράσεις αυτές περιλαμβάνονται:

- Πρόγραμμα **LEADER+**, προϋπολογισμού **29,1 εκ. Ευρώ**.
- **ΟΠΑΑΧ Υπουργείου Αγροτικής Ανάπτυξης**, προϋπολογισμού **27,3 εκ. Ευρώ**.
- **ΟΠΑΑΧ Περιφέρειας**, προϋπολογισμού **45,5 εκ. Ευρώ**.

ΠΕΡΙΒΑΛΛΟΝ

Ιδιαίτερη έμφαση δίνεται σε έργα και δράσεις που αφορούν στο **περιβάλλον**. Από το 2004, περισσότερα από **155 εκ. Ευρώ** έχουν επενδυθεί στον τομέα αυτό μέσω του Γ' ΠΕΠ και του Ταμείου Συνοχής. Στις δράσεις αυτές περιλαμβάνονται και οι:

- Χρηματοδότηση Φορέων Διαχείρισης Προστατευόμενων Περιοχών, συνολικού προϋπολογισμού **6,3 εκ. Ευρώ** (Λιμνοθάλασσες Μεσολογίου 2,4 εκ. Ευρώ, Υγρότοποι Κοτυχίου-Στροφυλιάς 1 εκ. Ευρώ, Όρος Χελμός και Φαράγγι Βουραϊκού 1,5 εκ. Ευρώ, Υγρότοποι Αμβρακικού 1,4 εκ. Ευρώ).
- Εκπόνηση μελετών Γενικών Πολεοδομικών Σχεδίων και Σχεδίων Χωρικής και Οικιστικής Ανάπτυξης Ανοικτών Πόλεων (**ΓΠΣ/ΣΧΟΟΑΠ**) σε διάφορους Δήμους της Περιφέρειας Δυτικής Ελλάδας, συνολικού προϋπολογισμού άνω των **3 εκ. Ευρώ**.
- Κατεδαφίσεις αυθαιρέτων κατασκευών σε ζώνες αιγιαλού και παραλίας στους 3 νομούς της Περιφέρειας Δυτικής Ελλάδας, προϋπολογισμού **170.000 Ευρώ**.

ΠΟΛΙΤΙΣΜΟΣ - ΤΟΥΡΙΣΜΟΣ

Ο τουρισμός είναι ένας από τους βασικούς αναπτυξιακούς παράγοντες της Δυτικής Ελλάδας. Για την εκμετάλλευση των **μοναδικών πλεονεκτημάτων** της περιοχής στον τομέα αυτό, υλοποιείται μια σειρά στοχευμένων δράσεων, μεταξύ των οποίων:

- Διάθεση πιστώσεων για έργα τουριστικής προβολής, υποδομών, πολιτισμού και υποστήριξης της επιχειρηματικότητας από το Γ' ΠΕΠ, ύψους **100 εκ. Ευρώ**, οι οποίες στο Δ' ΠΕΠ αναμένεται να ξεπεράσουν τα **175 εκ. Ευρώ**.
- Εκστρατεία προβολής του τουριστικού προϊόντος της Δυτικής Ελλάδας στο εσωτερικό και το εξωτερικό, προϋπολογισμού **1 εκ. Ευρώ**. Στα πλαίσια της εκστρατείας ξεκίνησε και η ετήσια διοργάνωση των «Βραβείων Τουρισμού», μιας εκδήλωσης πρωτοποριακής για τα ελληνικά δεδομένα, με σκοπό την επιβράβευση των



Μουσείο Καλαβρυτινού Ολοκαυτώματος

φορέων και των προσώπων που προωθούν τον τουρισμό της περιοχής.

- **Ανάδειξη δημοφιλών προορισμών**, συμπεριλαμβανομένων όσων λειτουργούν ως «πύλες εισόδου» στη Δυτική Ελλάδα, όπως το λιμάνι της Πάτρας και το λιμάνι του Κατακόλου, το οποίο είναι πρώτο σε επισκεψιμότητα κρουαζιεροπλοίων σε όλη τη χώρα.
- Αξιοποίηση των **μεγάλων έργων υποδομής** στον τομέα των μεταφορών και των επικοινωνιών, για την αύξηση της προσπελασιμότητας περιοχών της Δυτικής Ελλάδας που διαθέτουν μεγάλα περιθώρια τουριστικής ανάπτυξης (π.χ. ορεινή Αιτωλοακαρνανία).
- Ίδρυση ειδικής **«Επιτροπής Τουριστικής Στρατηγικής και Ανάπτυξης»**, η οποία αποτελεί το κορυφαίο όργανο σχεδιασμού και υλοποίησης της τουριστικής πολιτικής της Περιφέρειας Δυτικής Ελλάδας.
- Αξιοποίηση του τουρισμού στην **ανασυγκρότηση** των περιοχών που επλήγησαν από φυσικές καταστροφές κατά τη διετία 2007-2008.

ΕΡΕΥΝΑ - ΚΑΙΝΟΤΟΜΙΑ

Η Περιφέρεια Δυτικής Ελλάδας πρωταγωνιστεί στην Έρευνα και την Καινοτομία, με συνολικές επενδύσεις πάνω από **200 εκ. Ευρώ** τη δεκαετία 2004-2013, εκ των οποίων **22 εκ. Ευρώ** διατέθηκαν ήδη, ενώ **85 εκ. Ευρώ** περιλαμβάνονται στο Δ' ΠΕΠ. Μεταξύ των άλλων:

- Ιδρύεται το **Ερευνητικό Κέντρο Δυτικής Ελλάδας** (ΕΚΕΔΕ), το οποίο αποτελείται από 6 Ερευνητικά Ινστιτούτα, με συνολικό προϋπολογισμό ίδρυσης και λειτουργίας **100 εκ. Ευρώ**.
- Υλοποιήθηκε, μέσω του Γ' ΠΕΠ, σειρά δράσεων ενίσχυσης της παραγωγής **βιομηχανικής και τεχνολογικής έρευνας** και της συνεργασίας Ερευνητικών Φορέων με επιχειρήσεις, συνολικού προϋπολογισμού **13,5 εκ. Ευρώ**.
- Δημιουργήθηκε ο **Περιφερειακός Πόλος Καινοτομίας**, προϋπολογισμού **4,4 εκ. Ευρώ**, ο οποίος έχει στόχο την ενίσχυση της ανταγωνιστικότητας και της επιχειρηματικότητας, με επίκεντρο τα αντικείμενα που παρουσιάζουν μεγάλη ανάπτυξη καινοτομιών και ταυτόχρονα αποτελούν ανταγωνιστικό πλεονέκτημα της περιοχής.
- Συστάθηκε η **Συμβουλευτική Επιτροπή Έρευνας και Καινοτομίας** (ΣΕΕΚ), η οποία αποτελείται από εκπροσώπους των ακαδημαϊκών και ερευνητικών φορέων της Δυτικής Ελλάδας. Η Επιτροπή λειτουργεί ως απ' ευθείας σύμβουλος του Γενικού Γραμματέα της Περιφέρειας.
- Αναπτύσσονται διαπεριφερειακές συνεργασίες για πολιτικές βέλτιστης **μεταφοράς καινοτομίας** σε μικρομεσαίες επιχειρήσεις και με τη διασύνδεση ερευνητικών φορέων και επιχειρήσεων, υπό την καθοδήγηση της Περιφέρειας Δυτικής Ελλάδας.
- Υλοποιούνται **ευρωπαϊκά προγράμματα** αναπτυξιακού χαρακτήρα, όπου η Περιφέρεια Δυτικής Ελλάδας διαδραματίζει πρωταγωνιστικό ρόλο. Χαρακτηριστικό παράδειγμα αποτελεί το ευρωπαϊκό έργο **«PRoMPt»** (Proactive Human Response to Wildfires Outbreak - Measure and Prepare for it), προϋπολογισμού **1,52 εκ. Ευρώ**, στο οποίο η Περιφέρεια Δυτικής Ελλάδας, λόγω της σχετικής εμπειρίας της, έχει επιλεγεί ως Συντονιστής. Σκοπός του PRoMPt είναι η δημιουργία στρατηγικών και η ανάπτυξη τεχνολογίας σχετικά με την αντιμετώπιση πυρκαγιών σε χώρες της Ευρώπης, με έμφαση στις δασικές εκτάσεις.

ΤΑΜΕΙΟ ΣΥΝΟΧΗΣ

Από το Ταμείο Συνοχής υλοποιούνται **14 μεγάλα έργα** περιφερειακού χαρακτήρα, συνολικού προϋπολογισμού περίπου **84 εκ. Ευρώ**, για το περιβάλλον και ειδικά για Έργα Υδρεύσεων ή Διαχείρισης Υγρών και Στερεών Αποβλήτων, με την κατασκευή σύγχρονων Χώρων Υγειονομικής Ταφής Απορριμμάτων (**ΧΥΤΑ**) σε όλη την Περιφέρεια Δυτικής Ελλάδας.

ΕΠΑΝ

Το Επιχειρησιακό Πρόγραμμα «Ανταγωνιστικότητα» (**ΕΠΑΝ**) του Υπουργείου Ανάπτυξης στηρίζει την ανάπτυξη των επιχειρήσεων και της Δυτικής Ελλάδας. Από το 2004 μέχρι σήμερα έχουν εγκριθεί περισσότερες από **7.000 προτάσεις επιχειρήσεων** για επενδύσεις στους τομείς του τουρισμού, της μεταποίησης, της παροχής υπηρεσιών και της ενέργειας.

ΣΔΙΤ

Μέσω του Προγράμματος Συμπράξεων Ιδιωτικού και Δημοσίου Τομέα (**ΣΔΙΤ**), προωθείται η κατασκευή σημαντικών έργων υποδομής, συνολικού προϋπολογισμού άνω των **170 εκ. Ευρώ**. Στα έργα αυτά περιλαμβάνονται το νέο Διοικητήριο της Νομαρχιακής Αυτοδιοίκησης Αχαΐας, το Δικαστικό Μέγαρο Πατρών, το νέο Σύστημα Ασφαλείας του Λιμένα Πατρών και 3 νέα σχολεία στους Δήμους Ιεράς Πόλεως Μεσολογγίου, Ναυπάκτου και Βόνιτσας στην Αιτωλοακαρνανία.

ΕΚΠΑΙΔΕΥΣΗ ΚΑΙ ΥΓΕΙΑ-ΠΡΟΝΟΙΑ

Ενισχύονται οι υποδομές στην εκπαίδευση, την υγεία και την πρόνοια. Στη Δυτική Ελλάδα, μέσω του Γ' ΠΕΠ:

- Κατασκευάστηκαν, βελτιώθηκαν ή εκσυγχρονίστηκαν **43 σχολικά συγκροτήματα** με **260 νέες αίθουσες διδασκαλίας** και **33 βοηθητικές αίθουσες**.
- Ολοκληρώθηκαν **83 προγράμματα** απόκτησης εξοπλισμού σε **9 Νοσοκομεία** και **15 Κέντρα Υγείας**.
- Ενισχύθηκε σημαντικά η γυναικεία απασχόληση με τη λειτουργία **86 δομών κοινωνικής φροντίδας** (ΚΔΑΠ - ΚΔΑΠ ΜΕΑ - ΚΗΦΗ - Πρόγραμμα «Βοήθεια στο Σπίτι»), συνολικού προϋπολογισμού **38 εκ. Ευρώ**.

ΕΠΑΓΓΕΛΜΑΤΙΚΗ ΚΑΤΑΡΤΙΣΗ

Δίνεται έμφαση στην επιμόρφωση του ανθρώπινου δυναμικού. Στην Περιφέρεια Δυτικής Ελλάδας, από το 2004 υλοποιήθηκαν **225 προγράμματα** επαγγελματικής κατάρτισης για περισσότερους από **3.500 ανέργους**. Επιπλέον, έχουν υλοποιηθεί πάνω από **260 επιμορφωτικά προγράμματα** για **7.000 δημοσίου υπαλλήλους**.



Νέο Δημαρχείο Δήμου Συμπολεΐας

ΑΙΤΩΛΟ-ΑΚΑΡΝΑΝΙΑ

Ο **Νομός Αιτωλοακαρνανίας** είναι ο μεγαλύτερος σε έκταση Νομός της Περιφέρειας, με 5.448 τετραγωνικά χιλιόμετρα και πληθυσμό 224.429 κατοίκους (απογραφή 2001). Αποτελείται από 29 Δήμους, με πρωτεύουσα την Ιερά Πόλη Μεσολογγίου. Μεγαλύτερος σε πληθυσμό είναι ο Δήμος Αγρινίου με 54.253 κατοίκους.

ΜΕΓΑΛΑ ΕΡΓΑ

- **Φράγμα Αχυρών**, προϋπολογισμού **35 εκ. Ευρώ**, για την άρδευση 8.500 στρεμμάτων του Δήμου Μεδωνός. (ΤΟΜΕΑΚΟ ΥΠΕΧΩΔΕ)
- **Παραϊόνια Οδός**, κατασκευή και οδικές συνδέσεις σήραγγας Αγίου Ηλίας, προϋπολογισμού **20,7 εκ. Ευρώ**. (Γ' ΠΕΠ)
- **Επέκταση Αποχετευτικού Δικτύου Λυμάτων Ναυπάκτου**, προϋπολογισμού **10,2 εκ. Ευρώ**. (ΤΑΜΕΙΟ ΣΥΝΟΧΗΣ)
- **Αποχέτευση**, Καταθλιπτικός Αγωγός και Εγκαταστάσεις Επεξεργασίας Λυμάτων (Ε.Ε.Λ.) Δήμου Παλαίρου, προϋπολογισμού **10 εκ. Ευρώ**. (Γ' ΠΕΠ)
- **Ανακαίνιση και εκσυγχρονισμός** αρδευτικών ζωνών Οζερού (1Α και 1Β), προϋπολογισμού **5,9 εκ. Ευρώ**. (Γ' ΠΕΠ)

ΕΡΓΑ ΤΟΥ Γ' ΠΕΠ

Από τα 1.306 έργα του Γ' Περιφερειακού Επιχειρησιακού Προγράμματος (ΠΕΠ) Δυτικής Ελλάδας, **482 δράσεις και έργα**, προϋπολογισμού περίπου **312 εκ. Ευρώ**, αφορούν στην **Αιτωλοακαρνανία**, μερικά εκ των οποίων είναι:

- Κατασκευή **Εγκαταστάσεων Επεξεργασίας Λυμάτων** (Ε.Ε.Λ.) και **Αποχετευτικού Δικτύου Αστακού**, προϋπολογισμού **7,15 εκ. Ευρώ**.
- **Βελτίωση οδού** «Αγρίνιο-Δοκίμι-Πλάτανος-Καλύβια-Άγιος Γεώργιος-Νέα Γέφυρα Αχελώου», προϋπολογισμού **5,1 εκ. Ευρώ**.
- **Περιμετρική Αγρινίου**, προϋπολογισμού **4,6 εκ. Ευρώ**.
- Νέες **κτιριακές εγκαταστάσεις** για τη Σχολή Διοίκησης και Οικονομίας του ΤΕΙ Μεσολογγίου, προϋπολογισμού **3,53 εκ. Ευρώ**.
- Ανέγερση νέου κτιρίου **Μουσικού Γυμνασίου-Λυκείου Αγρινίου**, προϋπολογισμού **2,91 εκ. Ευρώ**.
- Ανέγερση **12^{ου} Δημοτικού Σχολείου Αγρινίου**, προϋπολογισμού **1,8 εκ. Ευρώ**.
- Ανέγερση **16^{ου} Δημοτικού Σχολείου Αγρινίου**, προϋπολογισμού **1,5 εκ. Ευρώ**.
- Ανέγερση **6^{ου} Δημοτικού Σχολείου Ναυπάκτου**, προϋπολογισμού **1 εκ. Ευρώ**.

ΕΡΓΑ ΤΟΥ Γ' ΠΕΠ ΓΙΑ ΠΟΛΙΤΙΣΜΟ - ΤΟΥΡΙΣΜΟ

- **Μουσείο Θέρμου**, προϋπολογισμού **3,2 εκ. Ευρώ**.
- **Τουριστικό καταφύγιο Αμφιλοχίας**, προϋπολογισμού **1,6 εκ. Ευρώ**.
- **Ανάδειξη - ανάπλαση του αρχαιολογικού χώρου** Πλευρώνας, προϋπολογισμού **1,4 εκ. Ευρώ**.
- **Πολιτιστικό Κέντρο** Ιεράς Πόλεως Μεσολογγίου, προϋπολογισμού **600.000 Ευρώ**.
- **Ολοκλήρωση εργασιών** Λαογραφικού Μουσείου Εμπεσσού, προϋπολογισμού **400.000 Ευρώ**.

ΦΥΣΙΚΕΣ ΚΑΤΑΣΤΡΟΦΕΣ

Για την αποκατάσταση των ζημιών που προκλήθηκαν από τις **φυσικές καταστροφές** της περασμένης διετίας (σεισμοί Ιουνίου 2007, πυρκαγιές 2007, σεισμός Ιουνίου 2008) στην Αιτωλοακαρνανία, έχουν δαπανηθεί πάνω από **18 εκ. Ευρώ**.

- Ειδικά σε σχέση με τις πυρκαγιές, διατίθενται επιπλέον κονδύλια για τις επιλέξιμες δαπάνες (επιδόματα, αποζημιώσεις, περιβαλλοντικά έργα και επισκευές ή ανακατασκευές κτισμάτων και υποδομών) που προβλέπει το ολοκληρωμένο **Σχέδιο Ανασυγκρότησης Πυροπλήκτων Περιοχών** της Δυτικής Ελλάδας, ο προϋπολογισμός του οποίου ξεπερνά τα **600 εκ. Ευρώ**. Πρόκειται για κονδύλια που προέρχονται από το **Ειδικό Πλαίσιο Ανασυγκρότησης και Ανάπτυξης Πυροπλήκτων Περιοχών** της χώρας, συνολικού προϋπολογισμού **2,23 δις Ευρώ**.

ΑΝΑΠΤΥΞΙΑΚΟΣ ΝΟΜΟΣ

Στο πλαίσιο του Αναπτυξιακού Νόμου (Ν. 3299/04), από το 2004 για την Αιτωλοακαρνανία έχουν κατατεθεί συνολικά **174** επενδυτικά σχέδια (43 στο Υπουργείο Οικονομίας και Οικονομικών, 131 στην Περιφέρεια Δυτικής Ελλάδας), συνολικού προϋπολογισμού **297,1 εκ. Ευρώ**. Από αυτά έχουν εγκριθεί 109 επενδυτικά σχέδια (13 στο Υπουργείο Οικονομίας και Οικονομικών, 96 στην Περιφέρεια Δυτικής Ελλάδας), συνολικού προϋπολογισμού **100,7 εκ. Ευρώ**.

ΠΡΟΓΡΑΜΜΑ «ΘΗΣΕΑΣ»

Μέσω του προγράμματος «**ΘΗΣΕΑΣ**» (2005-2009)

έχουν διατεθεί στο Νομό Αιτωλοακαρνανίας πιστώσεις συνολικού ύψους **85,4 εκ. Ευρώ**. Από το προηγούμενο αντίστοιχο πρόγραμμα (ΕΠΤΑ) το σύνολο των πιστώσεων που διατέθηκαν στο Νομό την περίοδο 1998-2004 ήταν **63 εκ. Ευρώ**.

Αναλυτικότερα, στην Αιτωλοακαρνανία έχουν ενταχθεί **545 έργα** συνολικού προϋπολογισμού **85,4 εκ. Ευρώ**. Από αυτά έχουν ήδη πάρει εντολή δημοπράτησης τα **459**, συνολικού προϋπολογισμού **74 εκ. Ευρώ**, ενώ για το αμέσως επόμενο χρονικό διάστημα προγραμματίζονται άλλα **86 έργα**, προϋπολογισμού περίπου **11,4 εκ. Ευρώ**.

Ενδεικτικά έργα του προγράμματος στον Νομό, είναι:

- **Αποκατάσταση δημοτικής αγοράς** Αγρινίου και μετατροπής της σε πολιτιστικό κέντρο, προϋπολογισμού **2,7 εκ. Ευρώ**.
- **Αντικατάσταση δικτύου ύδρευσης Ευνοχωρίου**, προϋπολογισμού **2 εκ. Ευρώ**.
- **Ανάπλαση Πλατείας Δημοκρατίας**, προϋπολογισμού **1,2 εκ. Ευρώ**.
- **Αντικατάσταση παλαιού (από αμίαντο) δικτύου ύδρευσης** Δήμου Ναυπάκτου, προϋπολογισμού **800.000 Ευρώ**.
- **Έργα δημοτικών δρόμων και αναπλάσεις κοινοχρήστων χώρων** στα Δημοτικά Διαμερίσματα του Δήμου Θεσπιέων, προϋπολογισμού **876.000 Ευρώ**.
- **Έργα ύδρευσης** Δήμου Μακρυνείας, προϋπολογισμού **750.000 Ευρώ**.
- **Ανέγερση ΚΑΠΗ** στο Δημοτικό Διαμέρισμα Αγίου Κωνσταντίνου, προϋπολογισμού **500.000 Ευρώ**.
- **Αποχέτευση ομβρίων υδάτων** εισόδου πόλης Βόνιτσας, προϋπολογισμού **360.000 Ευρώ**.
- **Μετεγκατάσταση-εκσυγχρονισμός σφαγείου** στο Δήμο Αστακού, προϋπολογισμού **360.000 Ευρώ**.
- **Πεζοδρομήσεις** Δημοτικού Διαμερίσματος Αμφιλοχίας, προϋπολογισμού **290.000 Ευρώ**.
- **Προμήθεια μηχανολογικού εξοπλισμού** (αποκομιδής απορριμμάτων κ.ά.) Δήμου Ιεράς Πόλεως Μεσολογγίου, προϋπολογισμού **260.000 Ευρώ**.
- **Μελέτη Γενικού Πολεοδομικού Σχεδιασμού** (ΓΠΣ) Δήμου Ναυπάκτου, προϋπολογισμού **260.000 Ευρώ**.
- Ανέγερση **νέου Δημοτικού Διοικητηρίου Δήμου Ινάχου**, προϋπολογισμού **200.000 Ευρώ**.
- **Εγκατάσταση συστημάτων χλωρίωσης** στις δεξαμενές ύδρευσης των Δημοτικών Διαμερισμάτων του Δήμου Θέρμου, προϋπολογισμού **130.000 Ευρώ**.
- **Κατασκευή θαλασσίων προβλητών** στο Δημοτικό Διαμέρισμα Μύτικα του Δήμου Αλυζίας, προϋπολογισμού **120.000 Ευρώ**.

ΑΓΡΟΤΙΚΗ ΑΝΑΠΤΥΞΗ

Στον αγροτικό τομέα αρκετά έργα (εγγειοβελτιωτικά, αγροτικών υποδομών, δασικά, αλιείας) έχουν ολοκληρωθεί και άλλα ολοκληρώνονται στο άμεσο μέλλον. Παράλληλα και στο πλαίσιο της ολοκληρωμένης αγροτικής ανάπτυξης, υλοποιούνται στοχευμένες παρεμβάσεις στον τομέα των ιδιωτικών επενδύσεων αγροτουρισμού, αγροτοβιοτεχνίας και μεταποίησης αγροτικών προϊόντων. Στα ανωτέρω έργα περιλαμβάνονται και τα:

- **Ανανέωση και εκσυγχρονισμός αντλιοστασίων** έργων πεδιάδας Κάτω Αχελώου (Φάσεις Α και Β), συνολικού προϋπολογισμού **4,82 εκ. Ευρώ**.
- **Βελτίωση υποδομών και εγκαταστάσεων** λιμνοθά-



Σχολή Διοίκησης και Οικονομίας ΤΕΙ Μεσολογγίου



Αγρίνιο: Οδός Εθνικής Αντίστασης - Διαμόρφωση κόμβου



Εκσυγχρονισμός αντλιοστασίου πεδιάδας Κάτω Αχελώου

λασσας Μεσολογγίου-Αιτωλικού, προϋπολογισμού **2,25 εκ. Ευρώ**.

- Υλοποίηση **286 Σχεδίων Βελτίωσης** γεωργικών εκμεταλλεύσεων, συνολικού προϋπολογισμού **21,4 εκ. Ευρώ**.

ΠΡΟΓΡΑΜΜΑΤΑ ΟΠΑΑΧ ΚΑΙ LEADER+

Μέσω του ΟΠΑΑΧ, για δράσεις αγροτικής ανάπτυξης έχουν διατεθεί στην Αιτωλοακαρνανία περισσότερα από **32,2 εκ. Ευρώ**, ενώ από το LEADER+ πάνω από **11,9 εκ. Ευρώ**. Στις δράσεις αυτές περιλαμβάνονται και οι:

- **Ανάπτυξη και λειτουργία Κέντρου Υποδοχής Επενδυτών (ΚΥΕ)** στο νομό Αιτωλοακαρνανίας, προϋπολογισμού **400.000 Ευρώ**.
- **Δίκτυο Ηλεκτρονικής Επιχειρηματικότητας** Αιτωλοακαρνανίας, προϋπολογισμού **300.000 Ευρώ**.

ΠΕΡΙΒΑΛΛΟΝ

Στα έργα του **Γ' ΠΕΠ** για την Αιτωλοακαρνανία περιλαμβάνονται και τα ακόλουθα που σχετίζονται με το περιβάλλον:

- **Κατασκευή ΧΥΤΑ** και **Σταθμού Μεταφόρτωσης Απορριμμάτων (ΣΜΑ)**, και **αποκατάσταση ΧΑΔΑ** Αμφιλοχίας-Αστακού, προϋπολογισμού **7,7 εκ. Ευρώ**.
- **Κατασκευή ΧΥΤΑ** και **ΣΜΑ** ευρύτερης περιοχής Ναυπάκτου, προϋπολογισμού **4,2 εκ. Ευρώ**.
- **Αποχέτευση λυμάτων** Δήμου Αντιρρίου, προϋπολογισμού **4,13 εκ. Ευρώ**.
- **Αποκατάσταση ΧΑΔΑ** Αχελώου, προϋπολογισμού **3,35 εκ. Ευρώ**.
- **Επέκταση αποχετευτικού δικτύου Αγίου Θωμά-Αγριλιάς** Δήμου Ιεράς Πόλεως Μεσολογγίου, προϋπολογισμού **3,25 εκ. Ευρώ**.
- **Αποκατάσταση ΧΑΔΑ** Ναυπάκτου, προϋπολογισμού **3 εκ. Ευρώ**.

Επιπλέον, μέσω του **Ταμείου Συνοχής** έχουν διατεθεί στην Αιτωλοακαρνανία πάνω από **24 εκ. Ευρώ** για τους ΧΥΤΑ Στράτου, Μεσολογγίου, Παλαίρου και Ναυπάκτου, για την αποκατάσταση των χωματερών (ΧΑΔΑ) διαφόρων περιοχών, καθώς και για την επέκταση του αποχετευτικού δικτύου της Ναυπάκτου. Ειδικότερα:

- Από τους **69 ΧΑΔΑ** που καταγράφηκαν στην Αιτωλοακαρνανία έχουν ήδη αποκατασταθεί οι **42 ΧΑΔΑ**, ενώ σε άλλους **13 ΧΑΔΑ** εκτελούνται έργα αποκατάστασης.
- Ο συνολικός προϋπολογισμός των έργων αποκατάστασης (για τους 55 ΧΑΔΑ) ανέρχεται στο ποσόν των **9,5 εκ. Ευρώ**.

ΥΓΕΙΑ-ΠΡΟΝΟΙΑ

Στα σημαντικά έργα του τομέα υγείας-πρόνοιας για την Αιτωλοακαρνανία, περιλαμβάνονται και τα ακόλουθα:

- Ολοκλήρωση του **νέου Γενικού Νοσοκομείου Αγρινίου**, προϋπολογισμού **45 εκ. Ευρώ**.
- **Προμήθεια βιοϊατρικού, ξενοδοχειακού και λοιπού εξοπλισμού** για τα Κέντρα Υγείας και τα Περιφερειακά Ιατρεία της Αιτωλοακαρνανίας, συνολικού προϋπολογισμού **2,8 εκ. Ευρώ**.
- **Προσθήκη κατ' επέκταση νέας Πτέρυγας 2 ορόφων**, στο Γενικό Νοσοκομείο Ιεράς Πόλεως Μεσολογγίου «Γ. Χατζηκώστας», προϋπολογισμού **2,05 εκ. Ευρώ**.
- **Βελτίωση, επέκταση και λειτουργία** υποδομών στην κατασκήνωση της Μπούκας στην Αμφιλοχία, ώστε να παρέχει 3μηνη φιλοξενία σε ασυνόδευτα ανήλικα παιδιά μεταναστών, συνολικού προϋπολογισμού **650.000 Ευρώ**.



Δήμος Αγρινίου: Συντηρήσεις-ασφαλτοστρώσεις οδών



Δήμος Χαλκείας: Αποπεράτωση νέου Δημαρχείου



2° Δημοτικό Σχολείο Αμφιλοχίας

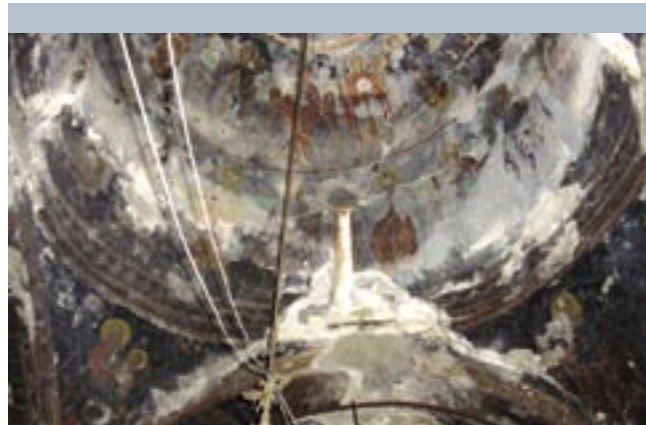
- **Λειτουργία Κέντρου Ψυχικής Υγείας** στο Αγρίνιο, προϋπολογισμού **650.000 Ευρώ**.
- **Βελτίωση υποδομών Ναυαθλητικού Κέντρου** εργαστηρίου «Παναγία Ελεούσα» στο Μεσολόγγι, προϋπολογισμού **620.000 Ευρώ**.

ΤΟΜΕΑΚΑ ΕΡΓΑ

1. Από το **Υπουργείο Αγροτικής Ανάπτυξης και Τροφίμων**, στο Επιχειρησιακό Πρόγραμμα «Αγροτική Ανάπτυξη και Ανασυγκρότηση της Υπαίθρου» έχουν διατεθεί για νομαρχιακά έργα **32 εκ. Ευρώ** και για διανομαρχιακά έργα **90 εκ. Ευρώ**.
2. Από το **Υπουργείο Απασχόλησης και Κοινωνικής Προστασίας** έχουν διατεθεί για νομαρχιακά έργα **2,1 εκ. Ευρώ** και για διανομαρχιακά έργα **3 εκ. Ευρώ**. Τέτοια έργα είναι:
 - **Υποστήριξη της λειτουργίας και των δράσεων** του Κέντρου Προώθησης Απασχόλησης (ΚΠΑ) Αγρινίου, προϋπολογισμού **1,2 εκ. Ευρώ**.
 - **Υποστήριξη της λειτουργίας και των δράσεων** της Τοπικής Υπηρεσίας (ΤΥ) της Δημόσιας Υπηρεσίας Απασχόλησης (ΔΥΑ) Ιεράς Πόλεως Μεσολογγίου, προϋπολογισμού **250.000 Ευρώ**.
3. Από το **Υπουργείο Εθνικής Παιδείας και Θρησκευμάτων** έχουν διατεθεί σε νομαρχιακά έργα πάνω από **10 εκ. Ευρώ** και σε διανομαρχιακά έργα **1,7 εκ. Ευρώ**. Τέτοια έργα είναι:
 - **Ειδικό Σχολείο** (Νηπιαγωγείο-Δημοτικό) Ναυπάκτου, προϋπολογισμού **1,6 εκ. Ευρώ**.
 - **Κέντρο Περιβαλλοντικής Εκπαίδευσης** Θέρμου, προϋπολογισμού **350.000 Ευρώ**.
 - **Κατασκευή ραμπών ΑΜΕΑ**, προϋπολογισμού **150.000 Ευρώ**.
 - Πρόγραμμα «**Αρχιμήδης II**» - Ενίσχυση Ερευνητικών Ομάδων στο ΤΕΙ Μεσολογγίου, προϋπολογισμού **110.000 Ευρώ**.
4. Από το **Υπουργείο Εσωτερικών**, Δημόσιας Διοίκησης και Αποκέντρωσης (ΥΠΕΣΔΔΑ) έχουν διατεθεί **4,1 εκ. Ευρώ**, για έργα όπως:
 - **Μητροπολιτικό Δίκτυο Οπτικών Ινών** Δήμου Αγρινίου, προϋπολογισμού **1,33 εκ. Ευρώ**.
 - **Μητροπολιτικό Δίκτυο Οπτικών Ινών** Δήμου Ιεράς Πόλεως Μεσολογγίου, προϋπολογισμού **906.000 Ευρώ**.
 - **Ανάπτυξη Γεωγραφικών Πληροφοριακών Συστημάτων** Δήμου Αγρινίου, προϋπολογισμού **236.000 Ευρώ**.
5. Από το **Υπουργείο Μεταφορών και Επικοινωνιών** υλοποιήθηκε το νομαρχιακό έργο «**Αστικό ΚΤΕΛ Αγρινίου** - Ολοκληρωμένο Τηλεματικό Σύστημα Δυναμικής Πληροφόρησης Κοινού και Αυτόματης Έκδοσης Εισιτηρίων Αστικών Συγκοινωνιών», προϋπολογισμού **650.000 Ευρώ**. Υλοποιήθηκαν επίσης διανομαρχιακά έργα, συνολικού προϋπολογισμού **23 εκ. Ευρώ**.
6. Από το **Υπουργείο Οικονομίας και Οικονομικών** έχουν διατεθεί πάνω από **16 εκ. Ευρώ**, σε έργα όπως:
 - **Σύστημα αυτόματης ειδοποίησης**, προστασίας, ανάδειξης και διαχείρισης περιβαλλοντικά ευαίσθητων περιοχών για τη Νομαρχιακή Αυτοδιοίκηση Αιτωλοακαρνανίας, προϋπολογισμού **1 εκ. Ευρώ**.
 - **Ανάπτυξη και εφαρμογή Συστημάτων Τηλεματικής** για τη διαχείριση δημόσιων μέσων μαζικής μεταφοράς και την ενημέρωση του πολίτη, προϋπολογισμού **400.000 Ευρώ**.
7. Από το Υπουργείο Περιβάλλοντος, Χωροταξίας και

Δημοσίων Έργων (ΥΠΕΧΩΔΕ) έχουν διατεθεί σε νομαρχιακά έργα πάνω από **24 εκ. Ευρώ** και σε διανομαρχιακά έργα **178 εκ. Ευρώ**. Τέτοια έργα είναι:

- Συμπληρωματικές εργασίες **Περιμετρικής Οδού Ναυπάκτου**, προϋπολογισμού **5 εκ. Ευρώ**.
 - **Μελέτη Οδικής Σύνδεσης του Ακτίου** με το δυτικό άξονα Βορρά-Νότου, προϋπολογισμού **2 εκ. Ευρώ**.
 - **Μελέτη Σύνδεσης Ιονίας Οδού με Αστακό** (τμήμα «Γέφυρα Γουριάς-Αστακός»), προϋπολογισμού **3,1 εκ. Ευρώ**.
 - **Μελέτες Σκοπιμότητας, προμελέτες και προκαταρκτικές έρευνες** στον άξονα «Ηγουμενίτσα-Πάτρα-Πύργος-Καλαμάτα», προϋπολογισμού **1,3 εκ. Ευρώ**.
8. Από το **Υπουργείο Πολιτισμού** έχουν διατεθεί πάνω από **4 εκ. Ευρώ**, σε έργα και δράσεις όπως:
 - **Επιχορήγηση ΤΔΠΕΑΕ** (Ταμείου Διαχείρισης Πιστώσεων για την Εκτέλεση Αρχαιολογικών Έργων) για συμπληρωματικές εργασίες ανάδειξης-ανάπλασης του Αρχαιολογικού Χώρου Πλευρώνας, προϋπολογισμού **1,8 εκ. Ευρώ**.
 - **Επιχορήγηση Ιδρύματος «ΣΟΦΙΑ»** (Σύνδεσμος Οργανωμένων Φιλολογικών και Ιστορικών Αρχείων) για το Ψηφιακό Μουσείο Πολιτιστικού Αποθέματος, προϋπολογισμού **500.000 Ευρώ**.

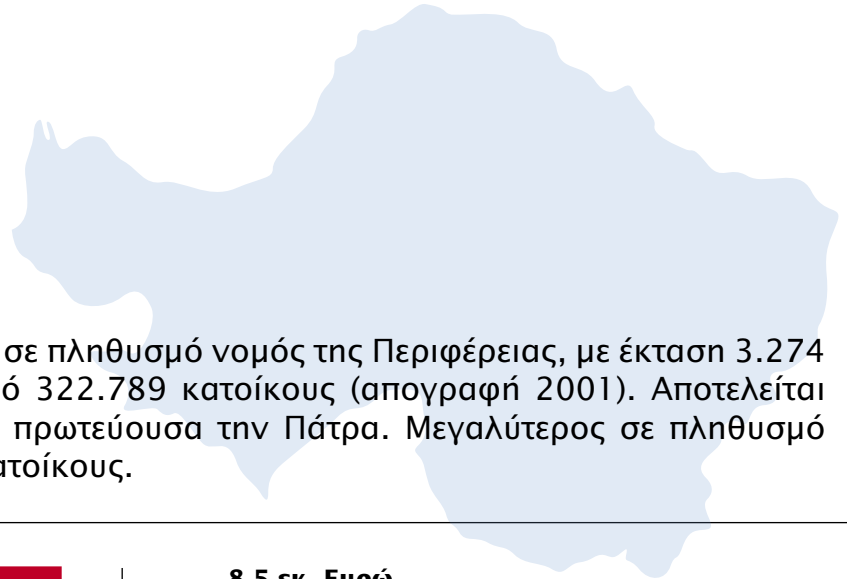


Αποκατάσταση βυζαντινών μονών Νομού Αιτωλοακαρνανίας



Ανάπλαση χώρων αγροτικών οικισμών Ναυπάκτου

ΑΧΑΪΙΑ



Ο **Νομός Αχαΐας** είναι ο μεγαλύτερος σε πληθυσμό νομός της Περιφέρειας, με έκταση 3.274 τετραγωνικά χιλιόμετρα και πληθυσμό 322.789 κατοίκους (απογραφή 2001). Αποτελείται από 21 Δήμους και 2 Κοινότητες, με πρωτεύουσα την Πάτρα. Μεγαλύτερος σε πληθυσμό είναι ο Δήμος Πατρέων με 163.446 κατοίκους.

ΜΕΓΑΛΑ ΕΡΓΑ

- Το **Φράγμα Πείρου-Παραπείρου**, συνολικού προϋπολογισμού **173 εκ. Ευρώ**, λύνει οριστικά το πρόβλημα ύδρευσης της Πάτρας και της ευρύτερης περιοχής. (ΤΟΜΕΑΚΟ ΥΠΕΧΩΔΕ)
- **Έργα ποταμού Γλαύκου** (κατασκευή παραγλαύκιων αρτηριών, διευθέτηση κοίτης, ολοκλήρωση ευρείας παράκαμψης Πατρών), συνολικού προϋπολογισμού **80 εκ. Ευρώ**. (ΤΟΜΕΑΚΟ ΥΠΕΧΩΔΕ)
- Η **Σύνδεση Ευρείας Παράκαμψης Πατρών** με κάλυψη του Χειμάρρου Διακονιάρη, προϋπολογισμού **60 εκ. Ευρώ**. (ΤΟΜΕΑΚΟ ΥΠΕΧΩΔΕ)
- Κατασκευή **νέου λιμανιού Πάτρας**, προϋπολογισμού **59 εκ. Ευρώ**. (ΤΟΜΕΑΚΟ ΥΠΕΧΩΔΕ)
- **Κατασκευή Μικρής Περιμετρικής Πατρών**, προϋπολογισμού **43,7 εκ. Ευρώ**. (Γ' ΠΕΠ)

ΕΡΓΑ ΤΟΥ Γ' ΠΕΠ

Από τα 1.306 έργα του Γ' ΠΕΠ Δυτικής Ελλάδας, **452 δράσεις και έργα**, προϋπολογισμού περίπου **332 εκ. Ευρώ**, αφορούν στην **Αχαΐα**, μερικά εκ των οποίων είναι:

- Αναβάθμιση **Σιδηροδρομικής Γραμμής** Διακοπού-Καλαβρύτων, προϋπολογισμού **12,4 εκ. Ευρώ**.
- Κατασκευή νέου **Λιμένος Αιγίου**, προϋπολογισμού **12 εκ. Ευρώ**
- Βελτίωση επαρχιακής οδού «**Διακοπού-Καλαβρύτων-Αστεροσκοπείου Χελμού**», συνολικού προϋπολογισμού **7,6 εκ. Ευρώ**.
- **Κατασκευή Βιοτεχνικού Πάρκου** (ΒΙΟΠΑ) Πατρών, προϋπολογισμού **5,4 εκ. Ευρώ**.
- **Νέο Κτίριο Διοίκησης Ελληνικού Ανοικτού Πανεπιστημίου**, προϋπολογισμού **3,5 εκ. Ευρώ**.
- Κατασκευή **νέων κτιρίων Ανωτάτου ΤΕΙ ΠΑΤΡΑΣ** προϋπολογισμού **3 εκ. Ευρώ**.
- Κατασκευή νέων κτιρίων για το **Πειραματικό Γυμνάσιο και Λύκειο ΑΕΙ Πατρών**, προϋπολογισμού **2,9 εκ. Ευρώ**.
- **Αποχέτευση Δήμων Ωλενίας και Φαρρών**, προϋπολογισμού **1,5 εκ. Ευρώ**.
- **Μελέτη Παράκαμψης** Κάτω Αχαΐας - Βελτίωση Παλαιάς Εθνικής Οδού Κάτω Αχαΐας-Αράξου, προϋπολογισμού **950.000 Ευρώ**.
- **Ανάπλαση παραλιακής ζώνης** Κάτω Αχαΐας, προϋπολογισμού **500.000 Ευρώ**.
- Γενικό Πολεοδομικό Σχέδιο - Σχέδιο Χωρικής και Οικιστικής Οργάνωσης Ανοικτής Πόλης (**ΣΧΟΟΑΠ**) του Δήμου Δύμης, προϋπολογισμού **248.000 Ευρώ**.

ΕΡΓΑ ΤΟΥ Γ' ΠΕΠ ΓΙΑ ΠΟΛΙΤΙΣΜΟ - ΤΟΥΡΙΣΜΟ

- **Αποκατάσταση και ανάδειξη** συγκροτήματος Ιεράς Μονής Μεγάλου Σπηλαίου, προϋπολογισμού

8,5 εκ. Ευρώ.

- **Ανακατασκευή Αγοράς Αργύρη** της Πάτρας, προϋπολογισμού **3,9 εκ. Ευρώ**.
- **Βελτίωση της επαρχιακής οδού «Περιστέρα-Μεσορούγι-Χιονοδρομικό Κέντρο Καλαβρύτων»**, προϋπολογισμού **2,2 εκ. Ευρώ**.
- **Αποκατάσταση παλαιάς αποθήκης εργοστασίου χαρτοποιίας** και μετατροπή της σε πνευματικό κέντρο στη Μυρτιά του Δήμου Αιγίου, προϋπολογισμού **1,45 εκ. Ευρώ**.
- Αποπεράτωση **Δημοτικού Μουσείου Καλαβρυτινού Ολοκαυτώματος**, προϋπολογισμού **1,2 εκ. Ευρώ**.
- **Ανάπλαση-ανάδειξη-αποκατάσταση Φρουρίου Ρίου**, προϋπολογισμού **1,2 εκ. Ευρώ**.
- **Ανάδειξη-ανάπλαση ρωμαϊκού αμφιθεάτρου Πατρών**, προϋπολογισμού **460.000 Ευρώ**.
- Κατασκευή **Τουριστικού και Πολιτιστικού Κέντρου Ενημέρωσης** Δήμου Καλαβρύτων, προϋπολογισμού **410.000 Ευρώ**.
- **Αποκατάσταση παλαιών δημοτικών λουτρών Πατρών**, προϋπολογισμού **300.000 Ευρώ**.
- **Τουριστική αξιοποίηση περιοχής ποταμού Λάδωνα** Δήμου Παΐων, προϋπολογισμού **240.000 Ευρώ**.
- **Ανάδειξη-ανάπλαση αρχαιολογικού χώρου Αρχαίας Κερύνειας** (στη Μαμουσιά Αχαΐας), προϋπολογισμού **170.000 Ευρώ**.

ΦΥΣΙΚΕΣ ΚΑΤΑΣΤΡΟΦΕΣ

Για την αποκατάσταση των ζημιών που προκλήθηκαν από τις **φυσικές καταστροφές** της περασμένης διετίας (πυρκαγιές 2007, σεισμός Ιουνίου 2008) στην Αχαΐα, διατέθηκαν πάνω από **116 εκ. Ευρώ**. Αναλυτικότερα:

- Για την αποκατάσταση των ζημιών που προκλήθηκαν από τις πυρκαγιές του 2007, δαπανήθηκαν ήδη περισσότερα από **48 εκ. Ευρώ** σε επιδόματα, αποζημιώσεις, περιβαλλοντικά έργα και επισκευές ή ανακατασκευές κτισμάτων και υποδομών. Οι δαπάνες αυτές εντάσσονται στο ολοκληρωμένο **Σχέδιο Ανασυγκρότησης Πυροπλήκτων Περιοχών** της Δυτικής Ελλάδας, ο προϋπολογισμός του οποίου ξεπερνά τα **600 εκ. Ευρώ**. Πρόκειται για κονδύλια που προέρχονται από το **Ειδικό Πλαίσιο Ανασυγκρότησης και Ανάπτυξης Πυροπλήκτων Περιοχών** της χώρας, συνολικού προϋπολογισμού **2,23 δις Ευρώ**.
- Για την αποκατάσταση των ζημιών που προκλήθηκαν από το σεισμό της 8^{ης} Ιουνίου 2008, διατέθηκαν πάνω από **68 εκ. Ευρώ** σε επιδόματα, αποζημιώσεις, και επισκευές ή ανακατασκευές υποδομών. Στο ποσό αυτό δεν περιλαμβάνεται το κόστος επισκευής ή ανακατασκευής κτισμάτων (π.χ. οικιών, δημοσίων κτιρίων),

το οποίο εκτιμάται ότι θα ξεπεράσει τα 200 εκ. Ευρώ. Όλες αυτές οι δαπάνες εντάσσονται στο ολοκληρωμένο **Πρόγραμμα Ανασυγκρότησης Σεισμοπλήκτων Περιοχών** του Νομού Αχαΐας, μέσω του οποίου την περίοδο 2007-2013 θα διατεθούν συνολικά περίπου **413,3 εκ. Ευρώ**.

- Επιταχύνεται η υλοποίηση του παλαιότερου Ολοκληρωμένου Προγράμματος Ανασυγκρότησης Αχαΐας - Φωκίδας (**ΟΠΑΑΦ**) για τους σεισμούς του Αιγίου (Ιούνιος 1995), συνολικού προϋπολογισμού 42 εκ. Ευρώ. Από το ποσό αυτό έχουν διατεθεί 33 εκ. Ευρώ, εκ των οποίων **13 εκ. Ευρώ** χορηγήθηκαν από το 2004. Ειδικότερα, από το 2005 ολοκληρώθηκαν 10 νέα έργα προϋπολογισμού **3,87 εκ. Ευρώ**, ενώ το 2008 η χρηματοδότηση αυξήθηκε κατά **1 εκ. Ευρώ**.

ΑΝΑΠΤΥΞΙΑΚΟΣ ΝΟΜΟΣ

Στο πλαίσιο του Αναπτυξιακού Νόμου (Ν. 3299/04), από το 2004 για την Αχαΐα έχουν κατατεθεί συνολικά **430** επενδυτικά σχέδια (114 στο Υπουργείο Οικονομίας και Οικονομικών, 316 στην Περιφέρεια Δυτικής Ελλάδας), συνολικού προϋπολογισμού **890,1 εκ. Ευρώ**. Από αυτά έχουν εγκριθεί 267 επενδυτικά σχέδια (57 στο Υπουργείο Οικονομίας και Οικονομικών, 210 στην Περιφέρεια Δυτικής Ελλάδας), συνολικού προϋπολογισμού **486,5 εκ. Ευρώ**.

ΠΡΟΓΡΑΜΜΑ «ΘΗΣΕΑΣ»

Μέσω του προγράμματος «**ΘΗΣΕΑΣ**» (2005-2009) έχουν διατεθεί στο Νομό Αχαΐας πιστώσεις συνολικού ύψους **83,5 εκ. Ευρώ**. Από το προηγούμενο αντίστοιχο πρόγραμμα (**ΕΠΤΑ**) το σύνολο των πιστώσεων που διατέθηκαν στο Νομό την περίοδο 1998-2004 ήταν **58 εκ. Ευρώ**.

Αναλυτικότερα, στην Αχαΐα έχουν ενταχθεί **395 έργα** συνολικού προϋπολογισμού **83,5 εκ. Ευρώ**. Από αυτά έχουν ήδη πάρει εντολή δημοπράτησης τα **284**, συνολικού προϋπολογισμού **65,5 εκ. Ευρώ**, ενώ για το άμεσως επόμενο χρονικό διάστημα προγραμματίζονται άλλα **111 έργα**, προϋπολογισμού περίπου **18 εκ. Ευρώ**.

Ενδεικτικά έργα του προγράμματος στον Νομό, είναι:

- **Συντήρηση αρχιτεκτονικού και ζωγραφικού διακόσμου** Κτιρίου Παναγιωτόπουλου, προϋπολογισμού **2,5 εκ. Ευρώ**.
- Διάνοιξη οδού **Αγίου Γεωργίου-Ερμού** και **ανάπλαση** της περιοχής μεταξύ των οδών **Αγίου Γεωργίου** και **Παντοκράτορος** του Δήμου Πατρέων, προϋπολογισμού **1,82 εκ. Ευρώ**. (500.000 «**ΘΗΣΕΑΣ**» και 1,32 εκ. Γ' ΠΕΠ)
- **Έργα αποχέτευσης** των Δήμων Παραλίας και Βραχναϊκών (κατασκευή κεντρικού συλλεκτήρα), προϋπολογισμού **1,5 εκ. Ευρώ**.
- Αποπεράτωση **Πολυδύναμου Πολιτιστικού Κέντρου** Δήμου Καλαβρύτων, προϋπολογισμού **1,3 εκ. Ευρώ**.
- Μελέτη-κατασκευή **Διοικητηρίου Δήμου Ακράτας**, προϋπολογισμού **1,3 εκ. Ευρώ**.
- Κατασκευή **βρεφονηπιακού σταθμού στην Κάτω Αχαΐα**, προϋπολογισμού **780.000 Ευρώ**.
- Ολοκλήρωση **διαδημοτικής οδοποιίας** για τον ΧΥΤΑ Αιγείρας-Ακράτας-Διακοπτού, προϋπολογισμού **750.000 Ευρώ**.
- Μελέτη-κατασκευή **κτιρίου πολλαπλών χρήσεων**, στο οποίο θα στεγαστούν και υπηρεσίες του Δήμου Αροανίας, προϋπολογισμού **700.000 Ευρώ**.
- **Αντικατάσταση δικτύου αμιαντοσωλήνων** στο

Δήμο Διακοπτού, προϋπολογισμού **630.000 Ευρώ**.

- **Δημοτική οδοποιία Δήμου Μόβρης**, προϋπολογισμού **550.000 Ευρώ**.
- **Μελέτη υδροδότησης Δήμου Λαρίσσου**, προϋπολογισμού **480.000 Ευρώ**.
- **Αθλητικές εγκαταστάσεις Κλειτορίας**, προϋπολογισμού **400.000 Ευρώ**.
- **Υδρευση Δημοτικών Διαμερισμάτων του Δήμου Μεσσήτιδος**, προϋπολογισμού **400.000 Ευρώ**.
- **Αρδευτικά έργα Πάου Δάφνης**, προϋπολογισμού **210.000 Ευρώ**.
- Γενικό Πολεοδομικό Σχέδιο - Σχέδιο Χωρικής και Οικιστικής Οργάνωσης Ανοικτής Πόλης (**ΣΧΟΟΑΠ**) του Δήμου Βραχναϊκών, προϋπολογισμού **160.000 Ευρώ**.

ΑΓΡΟΤΙΚΗ ΑΝΑΠΤΥΞΗ

Στον αγροτικό τομέα αρκετά έργα (εγγειοβελτιωτικά, αγροτικών υποδομών, δασικά, αλιείας) έχουν ολοκληρωθεί και άλλα ολοκληρώνονται στο άμεσο μέλλον. Παράλληλα και στο πλαίσιο της ολοκληρωμένης αγροτικής ανάπτυξης, υλοποιούνται στοχευμένες παρεμβάσεις στον τομέα των ιδιωτικών επενδύσεων αγροτουρισμού, αγροτοβιοτεχνίας και μεταποίησης αγροτικών προϊόντων. Στα ανωτέρω έργα περιλαμβάνονται και τα:

- **Κατασκευή Λιμνοδεξαμενής και αρδευτικού δικτύου** στη θέση «Ντάσκα» Ερυμάνθειας του Δήμου Τριταίας, προϋπολογισμού **7,14 εκ. Ευρώ**.
- Κατασκευή και εξοπλισμός **Περιφερειακού Κέντρου Προστασίας Φυτών Πατρών**, προϋπολογισμού **1,65 εκ. Ευρώ**.
- **Κατασκευή και εξοπλισμός εργαστηρίου ποιοτικού ελέγχου γάλακτος** Δυτικής Ελλάδας και Πελοποννήσου, προϋπολογισμού **470.000 Ευρώ**.
- Υλοποίηση **253 Σχεδίων Βελτίωσης** γεωργικών εκμεταλλεύσεων, συνολικού προϋπολογισμού **16,5 εκ. Ευρώ**.



Πάτρα: Νέο Αρχαιολογικό Μουσείο



Πάτρα: Διάνοιξη οδού Αγίου Γεωργίου

ΠΡΟΓΡΑΜΜΑΤΑ ΟΠΑΑΧ ΚΑΙ LEADER+

Μέσω του ΟΠΑΑΧ, για δράσεις αγροτικής ανάπτυξης έχουν διατεθεί στην Αχαΐα περισσότερα από **23,6 εκ. Ευρώ**, ενώ από το LEADER+ πάνω από **7,5 εκ. Ευρώ**. Στις δράσεις αυτές περιλαμβάνονται και οι:

- Ανάδειξη-ανάπλαση **Πηγών Αροαρίου** και **Κλήματος Πausανία** του Δήμου Λευκασίου, συνολικού προϋπολογισμού **521.000 Ευρώ**.
- Αναδάσωση καμένης **δασικής έκτασης** στη θέση «Ευρωσίνα» του Δήμου Αιγείρας, προϋπολογισμού **195.000 Ευρώ**.

ΠΕΡΙΒΑΛΛΟΝ

Στα έργα του **Γ' ΠΕΠ** για την Αχαΐα περιλαμβάνονται και τα ακόλουθα που σχετίζονται με το περιβάλλον:

- **Ολοκλήρωση δικτύων αποχέτευσης** Δημοτικού Διαμερίσματος Κάτω Αχαΐας και **Εγκαταστάσεως Επεξεργασίας Λυμάτων** Δήμου Δύμης, συνολικού προϋπολογισμού **5 εκ. Ευρώ**.
- **Βελτίωση δικτύου ύδρευσης Δήμου Ρίου**, προϋπολογισμού **2,5 εκ. Ευρώ**.
- **Μελέτη κατασκευής κεντρικών αποχετευτικών αγωγών** παραλιακών οικισμών (από Δήμο Ερινεού έως Δήμο Αιγείρας) και **Επέκταση Ε.Ε.Λ. Αιγίου**, συνολικού προϋπολογισμού **1,5 εκ. Ευρώ**.
- **Αποχέτευση Δήμου Φαρρών**, προϋπολογισμού **830.000 Ευρώ**.
- **Μελέτη αντιμετώπισης διάβρωσης** ακτών Δυτικής Αχαΐας, προϋπολογισμού **750.000 Ευρώ**.
- **Ανάδειξη, προστασία και ανάπτυξη οικοτόπων** ιδιαίτερης αισθητικής και οικολογικής αξίας στο Φαράγγι Σελινούντα, προϋπολογισμού **550.000 Ευρώ**.

Επιπλέον, μέσω του **Ταμείου Συνοχής**, έχουν διατεθεί στην Αχαΐα πάνω από **23,6 εκ. Ευρώ** για τους ΧΥΤΑ Αιγιάλειας και Δυτικής Αχαΐας, καθώς επίσης και για την αποκατάσταση των χωματερών (ΧΑΔΑ) Αιγείρας, Ακράτας και Διακοπτού, ενώ έχει αποκατασταθεί το μεγαλύτερο μέρος των ΧΑΔΑ της Αχαΐας. Χαρακτηριστικά τέτοια έργα είναι και τα:

- **Αποχέτευση Ακαθάρτων και Ομβρίων Υδάτων Δήμου Πατρέων**, προϋπολογισμού **9,73 εκ. Ευρώ**.
- **ΧΥΤΑ Δυτικής Αχαΐας**, προϋπολογισμού **6,8 εκ. Ευρώ**.
- **ΧΥΤΑ Δυτικής Αιγιάλειας**, προϋπολογισμού **6,28 εκ. Ευρώ**.
- **ΧΥΤΑ Ανατολικής Αιγιάλειας**, προϋπολογισμού **2,6 εκ. Ευρώ**.
- **Αποκατάσταση ΧΑΔΑ** Πετροχωρίου, προϋπολογισμού **1,8 εκ. Ευρώ**.
- **Αποκατάσταση ΧΑΔΑ** Αιγείρας, Ακράτας και Διακοπτού, προϋπολογισμού **800.000 Ευρώ**.

ΥΓΕΙΑ-ΠΡΟΝΟΙΑ

Στα σημαντικά έργα του τομέα υγείας-πρόνοιας για την Αχαΐα, περιλαμβάνονται και τα ακόλουθα:

- Κατασκευή νέας πτέρυγας **Τμήματος Εκτάκτων Περιστατικών (ΤΕΠ)**, **Χειρουργείων** και **Μονάδας Εντατικής Θεραπείας (ΜΕΘ)** στο Γενικό Νοσοκομείο Πατρών «Άγιος Ανδρέας», προϋπολογισμού **7 εκ. Ευρώ**.
- Κατασκευή **χειρουργείων** και προμήθεια-εγκατάσταση **ιατροτεχνολογικού εξοπλισμού** στο Γενικό Νοσοκομείο Αιγίου, προϋπολογισμού **3,2 εκ. Ευρώ**.
- **Διαμόρφωση εσωτερικών χώρων** του Παλαιού Νοσοκομείου Πατρών «Καραμανδάνειο», προϋπολογισμού **2,7 εκ. Ευρώ**.



Μουσείο Επιστημών και Τεχνολογίας Πανεπιστημίου Πατρών



Ολοκλήρωση διαδημοτικής οδοποιίας ΧΥΤΑ Δήμων Αιγείρας-Ακράτας-Διακοπτού



Ανέγερση Διοικητηρίου Δήμου Τριταίας



Σήραγγες Μικρής Περιμετρικής Οδού Πατρών

- **Κατασκευή κτιρίου** του Ιδρύματος Στήριξης Ογκολογικών Ασθενών «Η Ελπίδα», προϋπολογισμού **1,35 εκ. Ευρώ**.
- Κατασκευή **μονάδας φυσικής αποκατάστασης** και **προμήθεια εξοπλισμού** αυτής στο Περιφερειακό Πανεπιστημιακό Γενικό Νοσοκομείο Πατρών, προϋπολογισμού **2 εκ. Ευρώ**.
- **Διαμόρφωση χώρων** και οικοδομικές εργασίες για τη **βελτίωση των κτιριακών υποδομών** του Ειδικού Νοσοκομείου Νοσημάτων Θώρακος Δυτικής Ελλάδας, προϋπολογισμού **1 εκ. Ευρώ**.

ΤΟΜΕΑΚΑ ΕΡΓΑ

1. Από το **Υπουργείο Αγροτικής Ανάπτυξης και Τροφίμων**, στο Επιχειρησιακό Πρόγραμμα «Αγροτική Ανάπτυξη και Ανασυγκρότηση της Υπαίθρου» έχουν διατεθεί για νομαρχιακά έργα **13 εκ. Ευρώ** και για διανομαρχιακά έργα **90 εκ. Ευρώ**. Τέτοια έργα είναι:
 - **Κατασκευή σφαγείων** Δήμου Παϊών, με κρατική συμμετοχή 50%, προϋπολογισμού **1,4 εκ. Ευρώ**.
 - **Εκσυγχρονισμός Δημοτικού Σφαγείου** του Δήμου Καλαβρύτων, προϋπολογισμού **1,2 εκ. Ευρώ**.
 - **Βελτίωση του δρόμου** «Χαλανδρίτσα-Βάρνο» του Δήμου Φαρρών, προϋπολογισμού **440.000 Ευρώ**.
 - **Αναβάθμιση Ιστορικού Κέντρου** Οικισμού Καλεντζίου της Κοινότητας Καλεντζίου, προϋπολογισμού **300.000 Ευρώ**.
2. Από το **Υπουργείο Απασχόλησης και Κοινωνικής Προστασίας** έχουν διατεθεί για νομαρχιακά έργα **4,4 εκ. Ευρώ** και για διανομαρχιακά έργα **3 εκ. Ευρώ**. Τέτοια έργα είναι:
 - **Υποστήριξη της λειτουργίας και των δράσεων** του Κέντρου Προώθησης Απασχόλησης (ΚΠΑ) Πάτρας, προϋπολογισμού **3 εκ. Ευρώ**.
 - **Υποστήριξη της λειτουργίας και των δράσεων** της Δημόσιας Υπηρεσίας Απασχόλησης Αιγίου, προϋπολογισμού **330.000 Ευρώ**.
3. Από το **Υπουργείο Εθνικής Παιδείας και Θρησκευμάτων** έχουν διατεθεί για νομαρχιακά έργα πάνω από **86 εκ. Ευρώ** και για διανομαρχιακά έργα **1,7 εκ. Ευρώ**. Τέτοια έργα είναι:
 - **Κτίριο Φαρμακευτικής Σχολής** Πανεπιστημίου Πατρών, προϋπολογισμού **6 εκ. Ευρώ**.
 - **Ανακαίνιση κτιρίου** στέγασης Τμήματος Οπτικής - Οπτομετρίας του Παραρτήματος του ΤΕΙ Πατρών στο Αίγιο, προϋπολογισμού **1,5 εκ. Ευρώ**.
4. Από το **Υπουργείο Εσωτερικών**, Δημόσιας Διοίκησης και Αποκέντρωσης (ΥΠΕΣΔΔΑ) έχουν διατεθεί **8 εκ. Ευρώ** για έργα όπως:
 - **Μητροπολιτικό Δίκτυο Οπτικών Ινών** Δήμου Πατρέων, προϋπολογισμού **3 εκ. Ευρώ**.
 - Προστασία του οικισμού Σαντομέρι από **κατολισθήσεις**, προϋπολογισμού **1,57 εκ. Ευρώ**.
 - **Δημιουργία ολοκληρωμένου συστήματος Ηλεκτρονικής Διακυβέρνησης** για την εξυπηρέτηση του πολίτη και των επιχειρήσεων του Δήμου Πατρέων, προϋπολογισμού **730.000 Ευρώ**.
5. Από το **Υπουργείο Πολιτισμού** έχουν διατεθεί σε διάφορα έργα και δράσεις πάνω από **44 εκ. Ευρώ**, όπως:
 - **Νέο Μουσείο Πατρών**, προϋπολογισμού **26,8 εκ. Ευρώ**.



18^ο Δημοτικό Σχολείο Πατρών



Πάτρα: Έργα Χειμάρρου Διακονιάρη



Ανάπλαση ιστορικού κέντρου Καλαβρύτων



Διάνοιξη Μικρής Περιμετρικής Οδού Πατρών

ΗΛΕΪΑ

Ο Νομός Ηλείας έχει έκταση 2.621 τετραγωνικά χιλιόμετρα και πληθυσμό 193.288 κατοίκους (απογραφή 2001). Αποτελείται από 22 Δήμους, με πρωτεύουσα τον Πύργο. Μεγαλύτερος σε πληθυσμό είναι ο Δήμος Πύργου, με 34.902 κατοίκους.

ΜΕΓΑΛΑ ΕΡΓΑ

- **Ύδρευση Δήμων και Κοινοτήτων** Νομού Ηλείας από τον ποταμό Ερύμανθο, συνολικού προϋπολογισμού **28 εκ. Ευρώ**. (ΤΑΜΕΙΟ ΣΥΝΟΧΗΣ)
- Αναβάθμιση **Αεροδρομίου Ανδραβίδας** ώστε να δέχεται και πολιτικές πτήσεις, προϋπολογισμού **20 εκ. Ευρώ**. (Δ' ΠΕΠ)
- Αναβάθμιση **Λιμανιού Κυλλήνης**, προϋπολογισμού **12,05 εκ. Ευρώ**. (Γ' ΠΕΠ)
- Βελτίωση της **οδικής σύνδεσης του λιμένα Κυλλήνης** με την εθνική οδό Πατρών-Πύργου, προϋπολογισμού **11,6 εκ. Ευρώ**. (Δ' ΠΕΠ)
- Κατασκευή **Εγκαταστάσεων Επεξεργασίας Λυμάτων** (Ε.Ε.Λ.) και **δίκτυα ακαθάρτων** οικισμού Βάρδας και ευρύτερης περιοχής Δήμου Βουπρασίας, προϋπολογισμού **10 εκ. Ευρώ**. (Γ' ΠΕΠ)

ΕΡΓΑ ΤΟΥ Γ' ΠΕΠ

Από τα 1.306 έργα του Γ' ΠΕΠ Δυτικής Ελλάδας, **375 δράσεις και έργα**, προϋπολογισμού περίπου **310 εκ. Ευρώ**, αφορούν στην **Ηλεία**, μερικά εκ των οποίων είναι:

- **Βελτίωση οδού Βυτίνας-Αρχαίας Ολυμπίας**, προϋπολογισμού **4,4 εκ. Ευρώ**.
- **Κατασκευή ΤΕΕ Κρεστένων**, προϋπολογισμού **4,2 εκ. Ευρώ**.
- **ΣΧΟΟΑΠ 13 Δήμων** του νομού, προϋπολογισμού **2,6 εκ. Ευρώ**.
- **Κατασκευή 6^{ου} Δημοτικού Σχολείου Πύργου**, προϋπολογισμού **1,75 εκ. Ευρώ**.
- **Κατασκευή Λυκείου Βάρδας**, προϋπολογισμού **1 εκ. Ευρώ**.

ΕΡΓΑ ΤΟΥ Γ' ΠΕΠ ΓΙΑ ΠΟΛΙΤΙΣΜΟ - ΤΟΥΡΙΣΜΟ

- **Αποκατάσταση-Ανάδειξη Επικούρειου Απόλλωνα**, προϋπολογισμού **3,3 εκ. Ευρώ**.
- **Κατασκευή Πολιτιστικού Πάρκου** περιοχής Κούβελου Δήμου Πύργου, προϋπολογισμού **1,6 εκ. Ευρώ**.
- Διαμόρφωση Τμήματος πρώην **Ξενοδοχείου «Ξεβία»** σε Πολυλειτουργικό και Πολιτιστικό Κέντρο του **Δήμου Αρχαίας Ολυμπίας**, προϋπολογισμού **1 εκ. Ευρώ**.
- **Ανάπλαση Τουριστικών Μονοπατιών Κατακόλου**, προϋπολογισμού **400.000 Ευρώ**.
- **Ανάπλαση Παραλίας Κουρούτας**, προϋπολογισμού **390.000 Ευρώ**.

ΦΥΣΙΚΕΣ ΚΑΤΑΣΤΡΟΦΕΣ

Για την αποκατάσταση των ζημιών που προκλήθηκαν από τις **φυσικές καταστροφές** της περασμένης διετίας (πυρκαγιές 2007, σεισμός Ιουνίου 2008) στην Ηλεία, έχουν

δαπανηθεί πάνω από **282 εκ. Ευρώ**. Αναλυτικότερα:

- Για την αποκατάσταση των ζημιών που προκλήθηκαν από τις πυρκαγιές του 2007, διατέθηκαν ήδη περίπου **217 εκ. Ευρώ** σε επιδόματα, αποζημιώσεις, ζωτροφές, περιβαλλοντικά έργα και επισκευές ή ανακατασκευές κτισμάτων και υποδομών. Οι δαπάνες αυτές εντάσσονται στο ολοκληρωμένο **Σχέδιο Ανασυγκρότησης Πυροπλήκτων Περιοχών** της Δυτικής Ελλάδας, ο προϋπολογισμός του οποίου ξεπερνά τα **600 εκ. Ευρώ**. Πρόκειται για κονδύλια που προέρχονται από το **Ειδικό Πλαίσιο Ανασυγκρότησης και Ανάπτυξης Πυροπλήκτων Περιοχών** της χώρας, συνολικού προϋπολογισμού **2,23 δις Ευρώ**.
- Για την αποκατάσταση των ζημιών που προκλήθηκαν από το σεισμό της 8^{ης} Ιουνίου 2008, διατέθηκαν πάνω από **65 εκ. Ευρώ** σε επιδόματα, αποζημιώσεις και επισκευές ή ανακατασκευές υποδομών. Στο ποσό αυτό δεν περιλαμβάνεται το κόστος επισκευής ή ανακατασκευής κτισμάτων (π.χ. οικιών, δημοσίων κτιρίων), το οποίο εκτιμάται ότι θα ξεπεράσει τα **170 εκ. Ευρώ**. Συνολικά, για την ανασυγκρότηση των σεισμοπλήκτων περιοχών του Νομού Ηλείας αναμένεται να διατεθούν πάνω από **235 εκ. Ευρώ**.

ΑΝΑΠΤΥΞΙΑΚΟΣ ΝΟΜΟΣ

Στο πλαίσιο του Αναπτυξιακού Νόμου (Ν. 3299/04), από το 2004 για την Ηλεία έχουν κατατεθεί συνολικά **338** επενδυτικά σχέδια (96 στο Υπουργείο Οικονομίας και Οικονομικών, 242 στην Περιφέρεια Δυτικής Ελλάδας), συνολικού προϋπολογισμού **758,6 εκ. Ευρώ**. Από αυτά έχουν εγκριθεί 181 επενδυτικά σχέδια (26 στο Υπουργείο Οικονομίας και Οικονομικών, 155 στην Περιφέρεια Δυτικής Ελλάδας), συνολικού προϋπολογισμού **305,5 εκ. Ευρώ**.

ΠΡΟΓΡΑΜΜΑ «ΘΗΣΕΑΣ»

Μέσω του προγράμματος «**ΘΗΣΕΑΣ**» (2005-2009) έχουν διατεθεί στο Νομό Ηλείας πιστώσεις συνολικού ύψους **63,7 εκ. Ευρώ**. Από το προηγούμενο αντίστοιχο πρόγραμμα (ΕΠΤΑ) το σύνολο των πιστώσεων που διατέθηκαν στο Νομό την περίοδο 1998-2004 ήταν **42 εκ. Ευρώ**.

Αναλυτικότερα, στην Ηλεία έχουν ενταχθεί **402 έργα** συνολικού προϋπολογισμού **63,7 εκ. Ευρώ**. Από αυτά έχουν ήδη πάρει εντολή δημοπράτησης τα **324**, συνολικού προϋπολογισμού **49 εκ. Ευρώ**, ενώ για το αμέσως επόμενο χρονικό διάστημα προγραμματίζονται άλλα **78 έργα**, προϋπολογισμού περίπου **14,7 εκ. Ευρώ**.

- **Διυλιστήριο ύδρευσης** από την τεχνητή λίμνη του φράγματος Πηνειού, προϋπολογισμού **12 εκ. Ευρώ**.

- **Βελτίωση οδοποιίας** Δήμου Ζαχάρως και Δημοτικών Διαμερισμάτων, συνολικού προϋπολογισμού **1,1 εκ. Ευρώ**.
- **Κατασκευή αποχετευτικού αγωγού** στην Οδό Καταραχίου και σύνδεση με τον Βιολογικό Καθαρισμό του Δήμου Πύργου, προϋπολογισμού **950.000 Ευρώ**.
- **Εσωτερικό δίκτυο αποχέτευσης** Δημοτικού Διαμερίσματος Αγίου Γεωργίου-Βαρβάσαινας, προϋπολογισμού **840.000 Ευρώ**.
- **Οδικές Προσβάσεις** Δημοτικών Διαμερισμάτων Δήμου Αλιφείρας, προϋπολογισμού **510.000 Ευρώ**.
- **Κατασκευή αντιπλημμυρικών-αγωγών ομβρίων υδάτων** στα Τοπικά Διαμερίσματα του Δήμου Αρχαίας Ολυμπίας, προϋπολογισμού **430.000 Ευρώ**.
- **Κατασκευή Πνευματικού Κέντρου** Δήμου Βουπρασίας, προϋπολογισμού **430.000 Ευρώ**.
- **Υπογειοποίηση δικτύου ΔΕΗ** Δήμου Γαστούνης, προϋπολογισμού **410.000 Ευρώ**.
- **Αθλητικές Εγκαταστάσεις Ιππικού Κέντρου** Δήμου Ανδραβίδας, προϋπολογισμού **400.000 Ευρώ**.
- **Αποπεράτωση Παιδικού Σταθμού Ζαχάρως**, προϋπολογισμού **250.000 Ευρώ**.
- **Ανέγερση Δημαρχιακού Μεγάρου Δήμου Λαμψείας**, προϋπολογισμού **250.000 Ευρώ**
- **Επισκευή, λειτουργία και συντήρηση των Εγκαταστάσεων Επεξεργασίας Λυμάτων (Ε.Ε.Λ.) Κατακόλου**, προϋπολογισμού **200.000 Ευρώ**.

ΑΓΡΟΤΙΚΗ ΑΝΑΠΤΥΞΗ

Στον αγροτικό τομέα αρκετά έργα (εγγειοβελτιωτικά, αγροτικών υποδομών, δασικά, αλιείας) έχουν ολοκληρωθεί και άλλα ολοκληρώνονται στο άμεσο μέλλον. Παράλληλα και στο πλαίσιο της ολοκληρωμένης αγροτικής ανάπτυξης, υλοποιούνται στοχευμένες παρεμβάσεις στον τομέα των ιδιωτικών επενδύσεων αγροτουρισμού, αγροτοβιοτεχνίας και μεταποίησης αγροτικών προϊόντων. Στα ανωτέρω έργα περιλαμβάνονται και τα:

- **Αντικατάσταση υπογείων αγωγών** ΤΟΕΒ Μυρτουνίων, προϋπολογισμού **20,5 εκ. Ευρώ**.
- **Εκσυγχρονισμός δικτύων Τεχνητής Βροχής** του ΤΟΕΒ Πελοπίου, προϋπολογισμού **4,3 εκ. Ευρώ**.
- **Κατασκευή αλιευτικού καταφυγίου** Αγίου Παντελεήμονα, προϋπολογισμού **2,8 εκ. Ευρώ**.
- Υλοποίηση **291 Σχεδίων Βελτίωσης** γεωργικών εκμεταλλεύσεων, συνολικού προϋπολογισμού **10,5 εκ. Ευρώ**.

ΠΡΟΓΡΑΜΜΑΤΑ ΟΠΑΑΧ ΚΑΙ LEADER+

Μέσω του ΟΠΑΑΧ, για δράσεις αγροτικής ανάπτυξης έχουν διατεθεί στην Ηλεία περισσότερα από **15,3 εκ. Ευρώ**, ενώ από το LEADER+ πάνω από **9,7 εκ. Ευρώ**.

Στις δράσεις αυτές περιλαμβάνονται και οι:

- Δημιουργία **πολιτιστικών υποδομών** Δήμου Ανδρίτσαινας, προϋπολογισμού **235.000 Ευρώ**.
- Βελτίωση **δασικών δρόμων** «Γκράϊκα-Πλατιάνα» και «Πλατιάνα-Γεφύρι» του Δήμου Σκιλλούντος, προϋπολογισμού **186.000 Ευρώ**.

ΠΕΡΙΒΑΛΛΟΝ

Στα έργα του Γ' ΠΕΠ για την Ηλεία περιλαμβάνονται και τα ακόλουθα που σχετίζονται με το περιβάλλον:

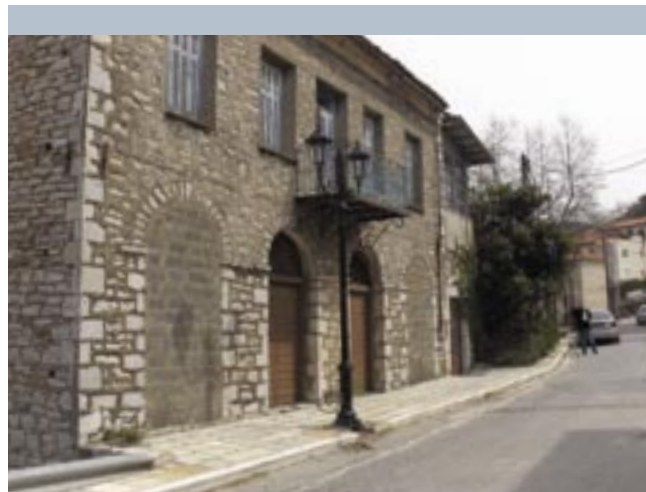
- **Αποπεράτωση αποχέτευσης** Γαστούνης-Βαρθολομιού, προϋπολογισμού **8 εκ. Ευρώ**.
- **Ανάπτυξη Περιβαλλοντικών Υποδομών** Προστασίας Λιμνοθάλασσας Κοτυχίου, προϋπολογισμού **930.000 Ευρώ**.



Αναδάσωση Δάσους Στροφυλιάς



Λιμάνι Κυλλήνης



Ανάπλαση οικισμών Δήμου Ανδρίτσαινας

Επιπλέον, μέσω του **Ταμείου Συνοχής**, έχουν διατεθεί στην Ηλεία πάνω από **78 εκ. Ευρώ** για διάφορα σημαντικά περιβαλλοντικά έργα, όπως:

- **Αποπεράτωση αποχέτευσης** Γαστούνης-Βαρθολομίου, προϋπολογισμού **8 εκ. Ευρώ**.
- **Εσωτερικό δίκτυο αποχέτευσης** Αγίου Γεωργίου-Βαρβάσaiνας και **σύνδεση με Ε.Ε.Λ. Πύργου**, προϋπολογισμού **2,9 εκ. Ευρώ**.
- **Αποκατάσταση ΧΑΔΑ** Επιταλίου, προϋπολογισμού **1,8 εκ. Ευρώ**.
- **Ανάπλαση περιβάλλοντος χώρου** λίμνης «Κ. Καραμανλής», προϋπολογισμού **1 εκ. Ευρώ**.

ΥΓΕΙΑ-ΠΡΟΝΟΙΑ

Στα σημαντικά έργα του τομέα υγείας-πρόνοιας για την Ηλεία, περιλαμβάνονται και τα ακόλουθα:

- Κατασκευή και εξοπλισμός **νέου Κέντρου Υγείας** στο Δήμο Ζαχάρως, προϋπολογισμού **2,7 εκ. Ευρώ**.
- Κατασκευή **3 νέων χειρουργείων** και **Μονάδας Αυξημένης Φροντίδας** (ΜΑΦ) Νοσοκομείου Αμαλιάδας, προϋπολογισμού **2,6 εκ. Ευρώ**.
- Κατασκευή **Τμήματος Επειγόντων Περιστατικών** (ΤΕΠ) Νοσοκομείου Αμαλιάδας, προϋπολογισμού **2,4 εκ. Ευρώ**.
- Διαμόρφωση **εσωτερικών χώρων** Γενικού Νοσοκομείου Κρεστένων και **προμήθεια ιατροτεχνολογικού** και **ξενοδοχειακού εξοπλισμού** του Γενικού Νοσοκομείου και του Κέντρου Υγείας Κρεστένων, καθώς και Περιφερειακών Ιατρείων, προϋπολογισμού **800.000 Ευρώ**.
- Προμήθεια **ιατροτεχνολογικού εξοπλισμού** Γενικού Νοσοκομείου Αμαλιάδας, προϋπολογισμός **430.000 Ευρώ**.
- **Ανέγερση κτιρίου Βρεφονηπιακού Σταθμού** Δήμου Τραγανού, προϋπολογισμού **250.000 Ευρώ**.
- **Κτιριακές εργασίες και προμήθεια Ιατρικού - Ξενοδοχειακού Εξοπλισμού** Κέντρων Υγείας Βάρδας και Σιμόπουλου, προϋπολογισμού **160.000 Ευρώ**.

ΤΟΜΕΑΚΑ ΕΡΓΑ

1. Από το **Υπουργείο Αγροτικής Ανάπτυξης και Τροφίμων**, στο Επιχειρησιακό Πρόγραμμα «Αγροτική Ανάπτυξη και Ανασυγκρότηση της Υπαίθρου» έχουν διατεθεί για νομαρχιακά έργα **13 εκ. Ευρώ** και για διανομαρχιακά έργα **72,5 εκ. Ευρώ**. Τέτοια έργα είναι:

- **Βελτίωση-εκσυγχρονισμός** του κεντρικού υδραύλακα του αρδευτικού δικτύου Αγίας Τριάδας του Δήμου Λασιώνος, προϋπολογισμού **340.000 Ευρώ**.
- Κατασκευή **αγροτικών δρόμων Πηνείας** (τμήμα «Σιμόπουλο-Λαγανά» και «Σιμόπουλο-Γαβράκια»), προϋπολογισμού **320.000 Ευρώ**.

2. Από το **Υπουργείο Εθνικής Παιδείας και Θρησκευμάτων** έχουν διατεθεί σε νομαρχιακά έργα πάνω από **1,2 εκ. Ευρώ** και σε διανομαρχιακά έργα **1,7 εκ. Ευρώ**.

3. Από το **Υπουργείο Εσωτερικών**, Δημόσιας Διοίκησης και Αποκέντρωσης (ΥΠΕΣΔΔΑ) έχουν διατεθεί **2,5 εκ. Ευρώ** για έργα όπως:

- **Μητροπολιτικό Δίκτυο Οπτικών Ινών** Δήμου Πύργου, προϋπολογισμού **700.000 Ευρώ**.
- **Πληροφοριακό Σύστημα** για την εξυπηρέτηση του πολίτη και των επιχειρήσεων του Δήμου Αμαλιάδας, προϋπολογισμού **150.000 Ευρώ**.

4. Από το **Υπουργείο Μεταφορών και Επικοινωνιών** έχουν διατεθεί σε διάφορα έργα και δράσεις πάνω από **19 εκ. Ευρώ**. Τέτοια έργα είναι:

- Συμπληρωματικές εργασίες (επόμενη φάση αναβάθμισης) πολιτικού **Αεροδρομίου Ανδραβίδας**, προϋπολογισμού **10 εκ. Ευρώ**.
- Μελέτη αναβάθμισης της υφιστάμενης σιδηροδρομικής γραμμής «**Πάτρα-Πύργος-Αρχαία Ολυμπία**», προϋπολογισμού **3,35 εκ. Ευρώ**.

5. Από το **Υπουργείο Πολιτισμού** έχουν διατεθεί σε διάφορα έργα και δράσεις πάνω από **9 εκ. Ευρώ**, όπως:

- Δημιουργία **υποδομών στίβου** στο Δήμο Αρχαίας Ολυμπίας (Α' φάση: κατασκευή σταδίου και κερκίδων), προϋπολογισμού **6 εκ. Ευρώ**.
- Κατασκευή **πλωτής ράμπας** και **οδών πρόσβασης** για το Ναυταθλητικό Κέντρο της λίμνης «Κ. Καραμανλής», προϋπολογισμού **1 εκ. Ευρώ**.



Ανδραβίδα: Προσχέδιο του νέου Κτιρίου Αεροσταθμού





Ανάδειξη Ναού Επικούρειου Απόλλωνα



Δημοτικό Μέγαρο Δήμου Λασιώνος



6^ο Δημοτικό Σχολείο Πύργου



Δημοτικό Μέγαρο Δήμου Λαμπεΐας



Γέφυρα Σιμόπουλου



Βελτίωση της Επαρειακής Οδού «Μιράκα-Λάλας-Λαμπεΐα»

ΞΕΠΕΡΝΩΝΤΑΣ ΤΗΝ ΠΑΓΚΟΣΜΙΑ ΟΙΚΟΝΟΜΙΚΗ ΚΡΙΣΗ

Η **Περιφέρεια Δυτικής Ελλάδας** συμμετέχει στην υλοποίηση της κυβερνητικής πολιτικής αντιμετώπισης των επιπτώσεων της παγκόσμιας οικονομικής κρίσης, η οποία περιλαμβάνει σειρά μέτρων, όπως:

1. ΕΝΙΣΧΥΣΗ ΤΩΝ ΧΑΜΗΛΩΝ ΕΙΣΟΔΗΜΑΤΩΝ

- Έκτακτο επίδομα **300-500 Ευρώ** για τους χαμηλόμισθους και τους χαμηλοσυνταξιούχους.
- Επίδομα θέρμανσης **100-200 Ευρώ** σε συνταξιούχους και ανέργους.

2. ΚΑΤΑΠΟΛΕΜΗΣΗ ΤΗΣ ΑΝΕΡΓΙΑΣ

- Στήριξη **200.000 ανέργων** προκειμένου να ενταχθούν στην αγορά εργασίας.
- Τοποθέτηση **60.000 ανέργων** σε θέσεις εργασίας, με τη μετατροπή του επιδόματος ανεργίας σε επίδομα απασχόλησης.
- Αύξηση του επιδόματος ανεργίας στα **454 Ευρώ**.

3. ΠΡΟΣΤΑΣΙΑ ΤΩΝ ΚΑΤΑΘΕΣΕΩΝ ΤΩΝ ΠΟΛΙΤΩΝ

- Εγγύηση των καταθέσεων μέχρι **100.000 Ευρώ** (ενώ στις άλλες χώρες το όριο είναι 50.000 Ευρώ).
- Η Ελλάδα ήταν η πρώτη χώρα στην Ευρωζώνη που έλαβε σχετικά μέτρα.

4. ΕΝΙΣΧΥΣΗ ΤΟΥ ΚΛΑΔΟΥ ΤΟΥ ΑΥΤΟΚΙΝΗΤΟΥ

- Μείωση, έως 07/08/2009, του τέλους ταξινόμησης οχημάτων κατά **50%**.
- Κατάργηση, έως 31/12/2009, του φόρου μεταβίβασης μεταχειρισμένων αυτοκινήτων και του τέλους άδειας αυτοκινήτων, οχημάτων και μοτοσυκλετών.

5. ΕΝΙΣΧΥΣΗ ΤΟΥ ΚΛΑΔΟΥ ΤΗΣ ΟΙΚΟΔΟΜΗΣ

- Εγγύηση του δημοσίου για το **25%** του στεγαστικού δανείου, ώστε να καλύπτεται το **100%** της αξίας του ακινήτου (επαγγελματικού ή κατοικίας).
- Έκπτωση τόκων για την αγορά πρώτης κατοικίας έως **200 τ.μ.** και έως **350.000 Ευρώ**.
- Διπλασιασμός (από 20% σε **40%**) του ποσοστού των τόκων των στεγαστικών δανείων κατοικιών, το οποίο αφαιρείται από το φόρο εισοδήματος.

6. ΣΤΗΡΙΞΗ ΤΟΥ ΑΓΡΟΤΙΚΟΥ ΤΟΜΕΑ

- Πακέτο έκτακτων αποζημιώσεων για τα αγροτικά προϊόντα ύψους **500 εκ. Ευρώ**.
- Χρηματοδότηση νέων αγροτών με **100 εκ. Ευρώ**.
- Μείωση των επιτοκίων των στεγαστικών δανείων και πάγωμα για 1 χρόνο των δόσεων των επενδυτικών δανείων των αγροτών από την Αγροτική Τράπεζα.

7. ΣΤΗΡΙΞΗ ΤΟΥ ΤΟΥΡΙΣΜΟΥ

- Αύξηση των δαπανών προβολής της Ελλάδας στο εξωτερικό κατά **50%**.
- Κατάργηση των τελών χρήσης των περιφερειακών αεροδρομίων της χώρας για τα αεροσκάφη που προσγειώνονται σε αυτά κατά το εξάμηνο Απριλίου-Σεπτεμβρίου 2009.
- Ενίσχυση του κοινωνικού τουρισμού (**750.000 δικαιούχοι** φέτος, έναντι 520.000 πέρυσι).

8. ΕΝΙΣΧΥΣΗ ΤΗΣ ΕΠΙΧΕΙΡΗΜΑΤΙΚΟΤΗΤΑΣ

- Εγγύηση δανείων μικρομεσαίων επιχειρήσεων ύψους έως **300.000 Ευρώ** στο **80%** του ποσού (αφορά σε δάνεια συνολικού ύψους άνω των **9,5 δις Ευρώ**, για πάνω από **77.000 επιχειρήσεις**).
- Ενίσχυση της Επιχειρηματικότητας νέων και γυναικών (**1,3 δις Ευρώ** μέσω ΕΠΑΝ).
- Δέσμη μέτρων για τη στήριξη και την προώθηση των εξαγωγών.

9. ΕΝΙΣΧΥΣΗ ΤΗΣ ΡΕΥΣΤΟΤΗΤΑΣ ΤΗΣ ΟΙΚΟΝΟΜΙΑΣ

- Ενίσχυση της ρευστότητας του τραπεζικού συστήματος ύψους **28 δις Ευρώ** (σε εγγυήσεις, ομόλογα και μετοχές), χωρίς να δαπανάται ούτε 1 Ευρώ από τον κρατικό προϋπολογισμό.
- Αυστηρός έλεγχος της χρήσης των ενισχύσεων (ειδικό Συμβούλιο Εποπτείας Τραπεζών).
- Έσοδα **500 εκ. Ευρώ** ετησίως για το Δημόσιο από μερίσματα μετοχών και προμήθειες επί των εγγυήσεων.

10. ΠΕΡΙΣΤΟΛΗ ΤΩΝ ΚΡΑΤΙΚΩΝ ΔΑΠΑΝΩΝ

- Εξοικονόμηση **1 δις Ευρώ** ετησίως από τα ελλείμματα, μέσω αποκρατικοποιήσεων (π.χ. Ολυμπιακή) ή μέσω προγραμμάτων εξυγίανσης δημοσίων επιχειρήσεων (π.χ. ΟΣΕ).
- Μείωση κατά **10%** των ελαστικών δαπανών των υπουργείων.
- Θέσπιση ανωτάτου ορίου αποδοχών στις αμοιβές των στελεχών του Δημοσίου.